

ព្រះរាជាណាចក្រកម្ពុជា
KINGDOM OF CAMBODIA
ជាតិ សាសនា ព្រះមហាក្សត្រ
NATION RELIGION KING



ធនាគារជាតិ នៃ កម្ពុជា
NATIONAL BANK OF CAMBODIA

ព័ត៌មានស្ថិតិសេដ្ឋកិច្ច និងរូបិយវត្ថុ
ECONOMIC AND MONETARY STATISTICS

លេខ ២៦៩ – ឆ្នាំទី២៤

ខែមីនា ឆ្នាំ២០១៦

SERIES No. 269 – 24th YEAR

MARCH 2016

មាតិកា



ទំព័រ

- សេចក្តីផ្តើម..... ១
- សន្ទស្សន៍ផ្ទៃទំនិញប្រើប្រាស់..... ១
- អត្រាប្តូរប្រាក់..... ១
- ការផ្គត់ផ្គង់រូបិយវត្ថុ..... ២
- ទ្រព្យសកម្មក្នុងស្រុកសុទ្ធនៃវិស័យធនាគារ..... ២
- ទ្រព្យសកម្មបរទេសសុទ្ធនៃវិស័យធនាគារ..... ៣
- ប្រតិបត្តិការរបស់ធនាគារទទួលប្រាក់បញ្ញើ..... ៣
- អត្រាការប្រាក់លើប្រាក់កម្ចី និងប្រាក់បញ្ញើរបស់ធនាគារទទួលប្រាក់បញ្ញើ..... ៣
- ការមកដល់នៃភ្ញៀវបរទេស..... ៤
- ពាណិជ្ជកម្មទំនិញអន្តរជាតិ..... ៥
- តារាង១ : សន្ទស្សន៍ផ្ទៃទំនិញប្រើប្រាស់ និងអត្រាអតិផរណា..... ៦
- តារាង២ : មុខទំនិញធ្លាក់ផ្លែ ក្នុងខែមីនា ឆ្នាំ២០១៦..... ៧
- ក្រាហ្វស្ថិតិ១ : សន្ទស្សន៍ផ្ទៃទំនិញប្រើប្រាស់..... ៨
- ក្រាហ្វស្ថិតិ២ : សមាមាត្រមេគុណនៃសន្ទស្សន៍ផ្ទៃក្នុងកន្រ្តកទំនិញប្រើប្រាស់..... ៨
- តារាង ៣ : ផលិតផលក្នុងស្រុកសរុប (ផសស)..... ៩
- ក្រាហ្វស្ថិតិ ៣ : ផលិតផលក្នុងស្រុកសរុបតាមសកម្មភាពសេដ្ឋកិច្ច (គិតតាមថ្លៃថេរ ឆ្នាំ២០០០)..... ៩
- ក្រាហ្វស្ថិតិ ៤ : ផលិតផលក្នុងស្រុកសរុបតាមសកម្មភាពសេដ្ឋកិច្ច (គិតតាមថ្លៃបច្ចុប្បន្ន)..... ៩
- តារាង ៤ : គម្រោងវិនិយោគដែលបានអនុម័តតាមវិស័យ..... ១០
- ក្រាហ្វស្ថិតិ ៥ : ការវិនិយោគជាអចលនទ្រព្យតាមវិស័យ..... ១០
- ក្រាហ្វស្ថិតិ ៦ : ចំនួនគម្រោងវិនិយោគតាមវិស័យ..... ១០
- តារាង ៥ : គម្រោងវិនិយោគដែលបានអនុម័តតាមបណ្តាប្រទេសចម្បងៗ..... ១១
- តារាង៦ : អត្រាប្តូរប្រាក់ប្រចាំថ្ងៃ ក្នុងខែមីនា ឆ្នាំ២០១៦..... ១២
- តារាង៧ : អត្រាប្តូរប្រាក់ប្រចាំខែ (អត្រាចុងគ្រា រៀល/១ដុល្លារអាមេរិក)..... ១៣
- ក្រាហ្វស្ថិតិ ៧ : និន្នាការអត្រាប្តូរប្រាក់ប្រចាំខែ..... ១៣
- តារាង ៨ : តម្លៃប្រាក់រៀលធៀបជាមួយនឹងរូបិយប័ណ្ណផ្សេងៗ (អត្រាទិញផ្លូវការចុងខែ)..... ១៤
- តារាង៩ : អត្រាការប្រាក់លើប្រាក់បញ្ញើនិងប្រាក់កម្ចីរបស់ធនាគារ..... ១៥
- តារាង១០ : ស្ថានភាពរូបិយវត្ថុ..... ១៦
- តារាង ១១ : ស្ថានភាពរូបិយវត្ថុ (បម្រែបម្រួលប្រចាំខែ)..... ១៧
- ក្រាហ្វស្ថិតិ ៨ : ស្ថានភាពរូបិយវត្ថុ..... ១៨
- ក្រាហ្វស្ថិតិ ៩ : សមាសភាគនៃការផ្គត់ផ្គង់រូបិយវត្ថុ..... ១៨
- តារាង ១២ : តារាងតុល្យការនៃបណ្តាធនាគារទទួលប្រាក់បញ្ញើ..... ១៩
- តារាង ១២ : តារាងតុល្យការនៃបណ្តាធនាគារទទួលប្រាក់បញ្ញើ (ត)..... ២០
- តារាង ១៣ : តារាងតុល្យការធនាគារជាតិនៃកម្ពុជា..... ២១
- តារាង ១៤ : ឥណទានផ្តល់ដោយធនាគារទទួលប្រាក់បញ្ញើតាមប្រភេទជំនួញ..... ២២
- ក្រាហ្វស្ថិតិ ១០ : ឥណទានផ្តល់ដោយធនាគារទទួលប្រាក់បញ្ញើតាមប្រភេទជំនួញ ក្នុងខែមីនា ឆ្នាំ២០១៦ (%នៃឥណទានសរុប) .. ២២
- តារាង១៥ : បម្រែបម្រួលប្រចាំខែនៃឥណទានផ្តល់ដោយធនាគារទទួលប្រាក់បញ្ញើតាមប្រភេទជំនួញ..... ២៣
- តារាង ១៦ : ប្រាក់បញ្ញើនៅធនាគារទទួលប្រាក់បញ្ញើ..... ២៤
- ក្រាហ្វស្ថិតិ ១១ : ប្រាក់បញ្ញើចំណាត់ថ្នាក់តាមប្រភេទរូបិយវត្ថុ ក្នុងខែមីនា ឆ្នាំ២០១៦ (%នៃប្រាក់បញ្ញើសរុប)..... ២៤
- តារាង ១៧ : បម្រែបម្រួលប្រចាំខែនៃប្រតិបត្តិការទទួលប្រាក់បញ្ញើរបស់ធនាគារទទួលប្រាក់បញ្ញើ..... ២៥
- ក្រាហ្វស្ថិតិ ១២ : ប្រាក់បញ្ញើជារៀលចំណាត់ថ្នាក់តាមប្រភេទ ក្នុងខែមីនា ឆ្នាំ២០១៦ (%នៃប្រាក់បញ្ញើសរុប)..... ២៦
- ក្រាហ្វស្ថិតិ ១៣ : ប្រាក់បញ្ញើជារូបិយប័ណ្ណចំណាត់ថ្នាក់តាមប្រភេទ ក្នុងខែមីនា ឆ្នាំ២០១៦ (%នៃប្រាក់បញ្ញើជារូបិយប័ណ្ណសរុប) ... ២៦
- តារាង ១៨ : សកម្មភាពផ្តល់ឥណទានរបស់គ្រឹះស្ថានមីក្រូហិរញ្ញវត្ថុ និងអង្គការមិនមែនរដ្ឋាភិបាល..... ២៧
- តារាង ១៩ : ការដាត់ទាត់មូលប្បទានបត្រជាប្រាក់រៀលតាមរយៈសភាដាត់ទាត់..... ២៨
- តារាង ២០ : ការដាត់ទាត់មូលប្បទានបត្រជាប្រាក់ដុល្លារតាមរយៈសភាដាត់ទាត់..... ២៩
- តារាង ២១ : ចំនួនភ្ញៀវបរទេសមកដល់ប្រទេសកម្ពុជា..... ៣០
- តារាង ២២ : ស្ថិតិនាំចូល និងនាំចេញទំនិញរបស់ប្រទេសកម្ពុជា..... ៣១

សេចក្តីផ្តើម

អតិផរណាថ្លៃទំនិញប្រើប្រាស់រួមក្នុងខែមីនា ឆ្នាំ២០១៦ នេះ បានថយចុះដល់កម្រិតអវិជ្ជមានធៀបនឹងខែកុម្ភៈ ។ ក្នុងអំឡុងពេលនេះដែរ អត្រាប្តូរប្រាក់រៀលរក្សាបានថ្លៃថេរ ធៀបនឹងប្រាក់ដុល្លារអាមេរិក ខណៈដែលឥណទានចំពោះវិស័យឯកជន និងប្រាក់បញ្ញើរបស់និវាសនក្នុងប្រព័ន្ធធនាគារបានបន្តកើនឡើង ។ ចំណែកឯជញ្ជីងពាណិជ្ជកម្មទំនិញអន្តរជាតិបានបង្ហាញពីការកើនឡើងនៃខុនភាព។

សន្ទស្សន៍ថ្លៃទំនិញប្រើប្រាស់

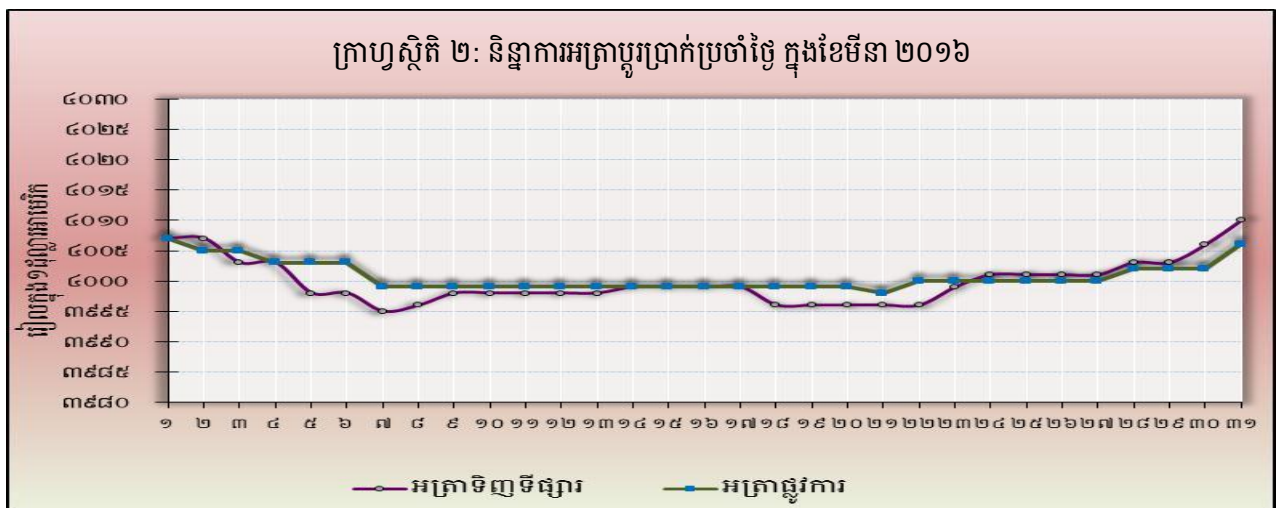
អតិផរណាថ្លៃទំនិញប្រើប្រាស់ (ខែលើខែ) នៅភ្នំពេញបានថយចុះដល់កម្រិតអវិជ្ជមាន ០,១៩% ក្នុងខែមីនា ឆ្នាំ២០១៦ បន្ទាប់ពីបានកើនឡើងដល់អត្រា ០,៤៤% កាលពីខែកុម្ភៈ ឆ្នាំ២០១៦ ។ ក្នុងនោះសន្ទស្សន៍ថ្លៃទំនិញបីក្រុមក្នុងចំណោមសន្ទស្សន៍ថ្លៃទាំងដប់ពីរក្រុមបានថយចុះ ខណៈដែលមានប្រាំបីក្រុមផ្សេងទៀតបានកើនឡើង និងមួយក្រុមមិនមានការប្រែប្រួល ។



ផ្អែកលើទិន្នន័យបម្រែបម្រួលឆ្នាំលើឆ្នាំនៃសន្ទស្សន៍ថ្លៃទំនិញប្រើប្រាស់រួមបានថយចុះមកអត្រា ២,០៣% ក្នុងខែមីនា ពីអត្រា ២,៣១% ក្នុងខែកុម្ភៈ ឆ្នាំ២០១៦ ។ ការថយចុះនេះឆ្លុះបញ្ចាំងដោយការថយចុះនៃថ្លៃប្រេងឥន្ធនៈ រួមជាមួយនឹងកំណើនទាបជាងគ្រាមុននៃថ្លៃម្ហូបអាហារ ។

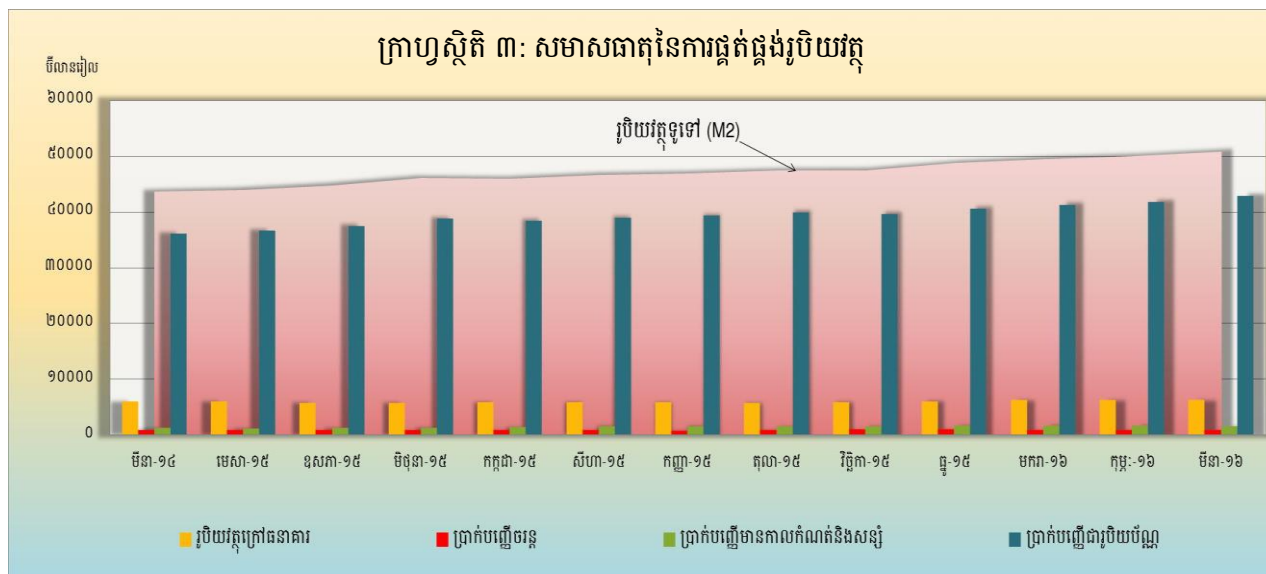
អត្រាប្តូរប្រាក់

ក្នុងខែមីនា ឆ្នាំ២០១៦ នេះ អត្រាទិញទីផ្សារប្រាក់រៀលធៀបនឹងប្រាក់ដុល្លារអាមេរិកមានអត្រាថេរស្មើ ៤.០១០ រៀលក្នុងមួយដុល្លារអាមេរិកដូចខែកុម្ភៈដែរ ។



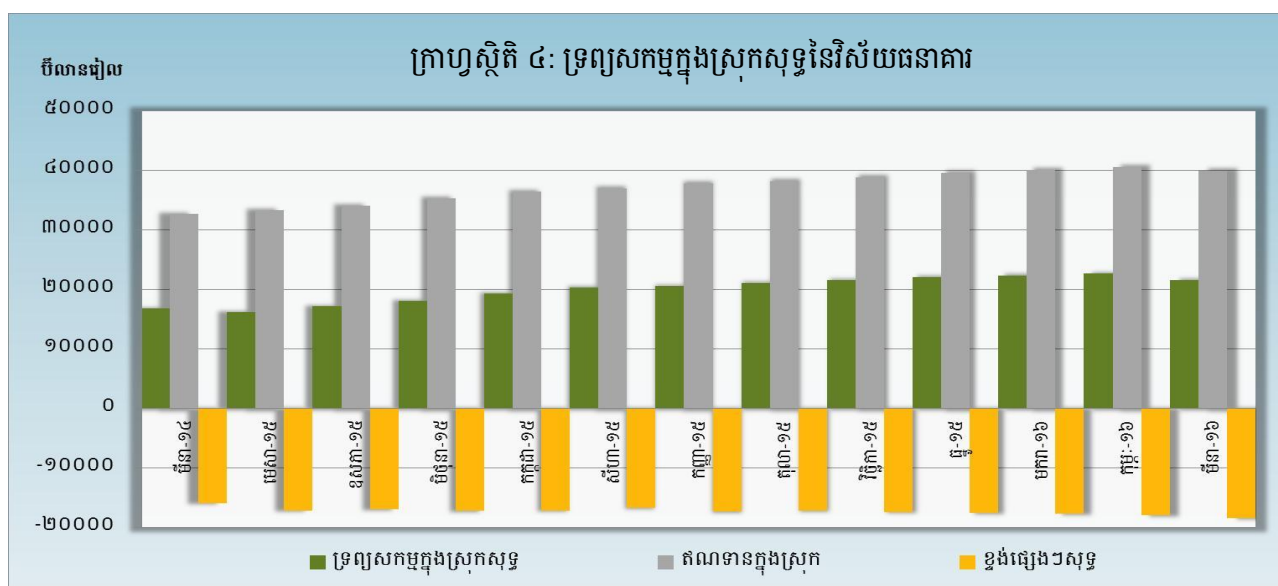
ការផ្គត់ផ្គង់រូបិយវត្ថុ

រូបិយវត្ថុទូទៅ (M2) បានកើនឡើងជាបង្គួរដល់ ៥០.៨៩០,៩ ប៊ីលានរៀល ក្នុងខែមីនា ឆ្នាំ២០១៦ គឺកើនឡើង ១,៧% ធៀបនឹងខែកុម្ភៈ ។ សមាសធាតុរបស់ M2 ប្រាក់បញ្ញើជាប្រិយប័ណ្ណរបស់និវាសនបានកើនឡើង ២,៦% ខណៈដែលប្រាក់បញ្ញើមានកាលកំណត់និងសន្សំ ប្រាក់បញ្ញើចរន្ត និងរូបិយវត្ថុក្នុងចរាចរណ៍បានថយចុះចំនួន ១១,៧% ១,២% និង ០,៣% រៀងគ្នា ។



ទ្រព្យសកម្មក្នុងស្រុកសុទ្ធនៃវិស័យធនាគារ

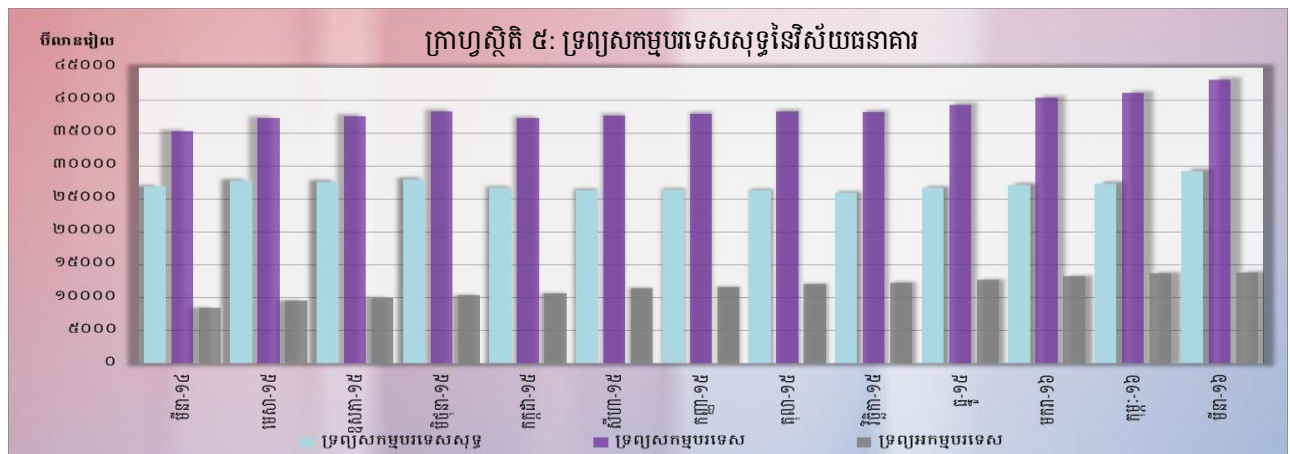
ទ្រព្យសកម្មក្នុងស្រុកសុទ្ធនៃវិស័យធនាគារក្នុងខែមីនា ឆ្នាំ២០១៦ បានថយចុះគួរឲ្យកត់សម្គាល់ដល់ចំនួន ២១.៦៤៣ ប៊ីលានរៀល គឺថយចំនួន ៤,៦% ធៀបនឹងមុន ដែលការថយចុះនេះគឺបណ្តាលមកពីការថយចុះនៃខ្ទង់ផ្សេងៗ សុទ្ធចំនួន ២,៧% និងខ្ទង់ឥណទានក្នុងស្រុកចំនួន ១,៤% ។



ការថយចុះនៃខ្ទង់ឥណទានក្នុងស្រុកនេះបញ្ជាក់ដោយការថយចុះនៃខ្ទង់ឥណទេយ្យសុទ្ធចំពោះរដ្ឋាភិបាល ចំនួន ១៩,៨% ខណៈដែលឥណទានចំពោះវិស័យឯកជនបានកើនឡើងចំនួន ១,៥% ។

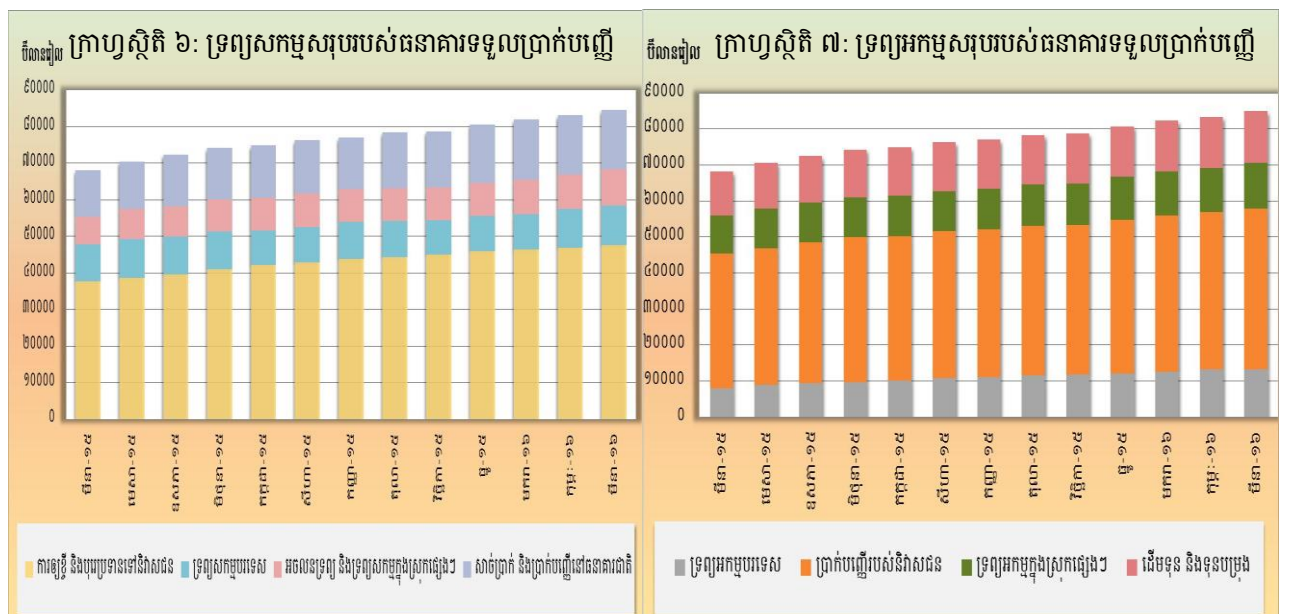
ទ្រព្យសកម្មបរទេសសុទ្ធនៃវិស័យធនាគារ

ទ្រព្យសកម្មបរទេសសុទ្ធនៃវិស័យធនាគារបានកើនឡើងដល់ចំនួន ២៩.២៤៧,៨ ប៊ីលានរៀល នៅខែមីនា ឆ្នាំ២០១៦ នេះ គឺកើនឡើង ៧% ធៀបនឹងខែកុម្ភៈ ។ ការកើនឡើងនេះជាចម្បងគឺបណ្តាលមកពីការកើនឡើងនៃ ខ្ទង់ទ្រព្យសកម្មបរទេសសរុបចំនួន ៤,៩% ។



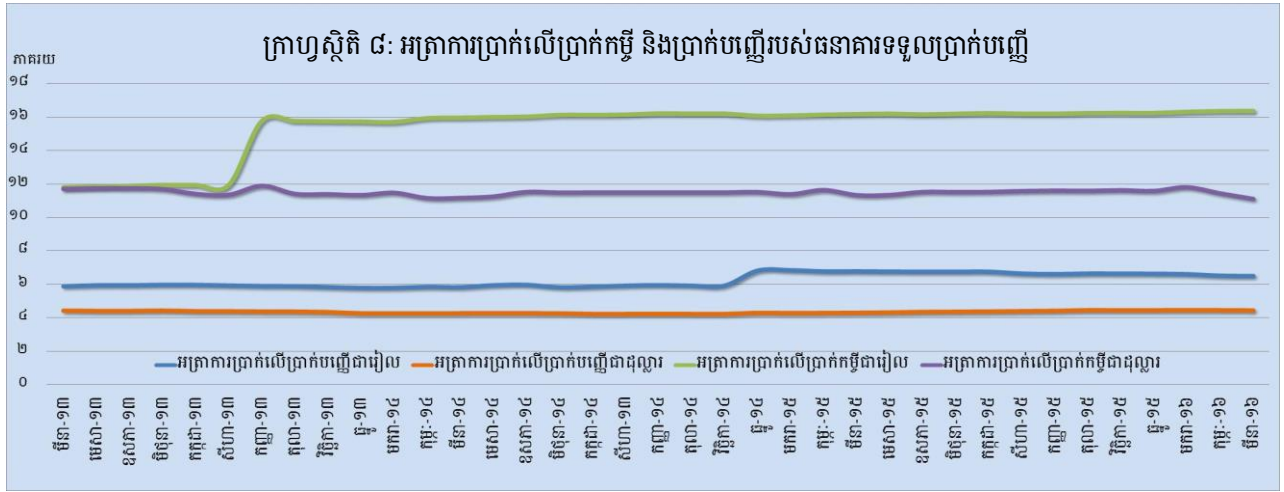
ប្រតិបត្តិការរបស់ធនាគារទទួលប្រាក់បញ្ញើ

ទ្រព្យសកម្មសរុបរបស់ធនាគារពាណិជ្ជនិងធនាគារឯកទេសក្នុងខែមីនា ឆ្នាំ២០១៦ នេះ មានចំនួន ៨៥.១៣៨,១ ប៊ីលានរៀល គឺកើនឡើងចំនួន ១,៩% ធៀបនឹងខែមុន ។



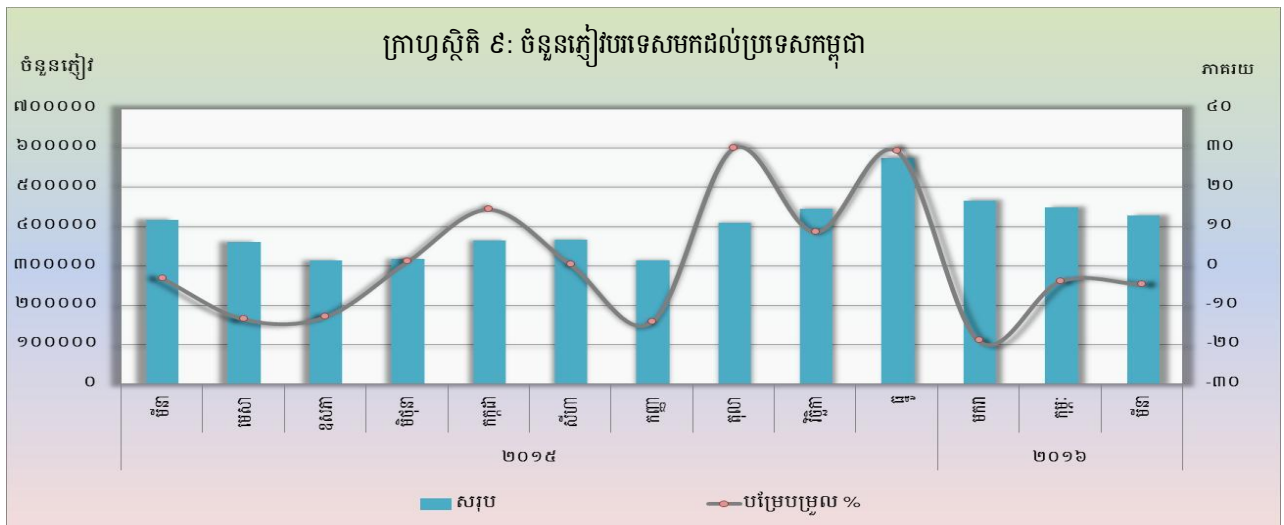
អត្រាការប្រាក់លើប្រាក់កម្ចី និងប្រាក់បញ្ញើរបស់ធនាគារទទួលប្រាក់បញ្ញើ

ចលនាអត្រាការប្រាក់លើប្រាក់កម្ចី និងប្រាក់កម្ចីសម្រាប់រយៈពេល ១២ខែ ក្នុងខែមីនា ឆ្នាំ២០១៦ នេះ បានបង្ហាញឲ្យឃើញថា អត្រាការប្រាក់លើប្រាក់កម្ចីដែលវាស់ដោយកម្រិតមធ្យមឆ្នាំតាមទំហំនៃប្រតិបត្តិការ ធនាគារជាប្រាក់រៀលបានថយចុះចំនួន ០,០២% និងប្រាក់បញ្ញើជាប្រាក់ដុល្លារអាមេរិកបានថយចុះចំនួន ០,០១% ។ ក្នុងអំឡុងពេលនេះដែរ អត្រាការប្រាក់លើប្រាក់កម្ចីដែលវាស់ដោយកម្រិតមធ្យមឆ្នាំតាមទំហំប្រតិបត្តិការធនាគារជា ប្រាក់រៀលបានកើនឡើងចំនួន ០,០១% ខណៈដែលអត្រានិងរយៈពេលដូចគ្នាជាប្រាក់ដុល្លារអាមេរិកបានថយចុះចំនួន ០,៣៣% ។

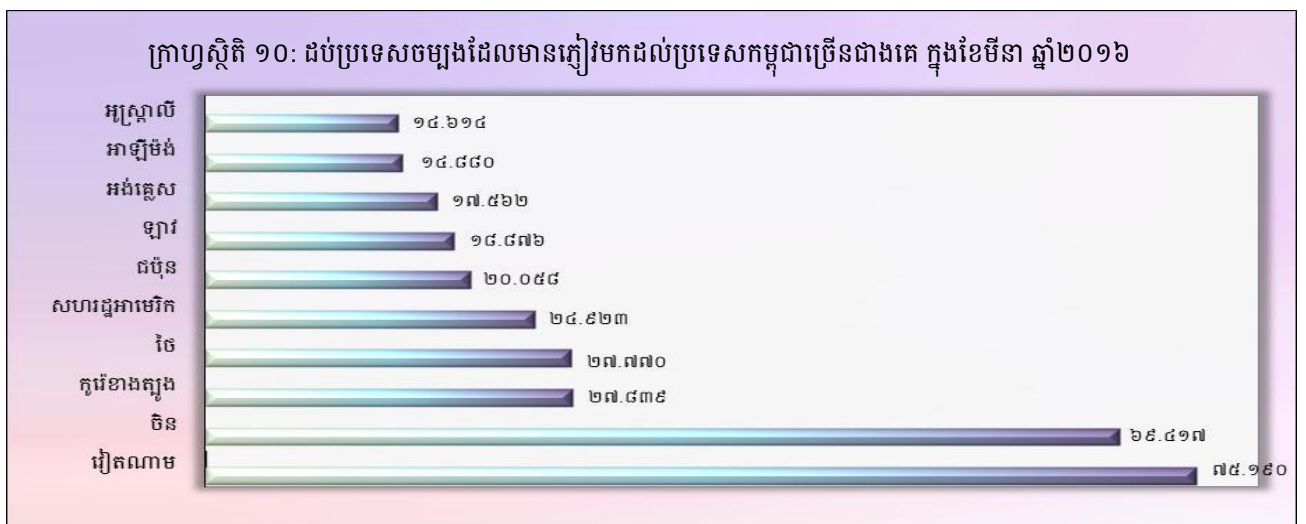


ការមកដល់នៃភ្ញៀវបរទេស

ចំនួនភ្ញៀវបរទេសមកដល់ប្រទេសកម្ពុជាក្នុងខែមីនា ឆ្នាំ២០១៦ នេះ មានចំនួន ៤២៧.៩២៣ នាក់ គឺបាន ថយចុះចំនួន ៤,៦% បន្ទាប់ពីមានការថយចុះចំនួន ៣,៨% កាលពីខែមុន ។ គោលបំណងចម្បងនៃភ្ញៀវបរទេស មកដល់ប្រទេសកម្ពុជាគឺការធ្វើវិស្សមកាល ដែលមានសមាមាត្រច្រើនជាង៨៨% នៃចំនួនភ្ញៀវសរុប។

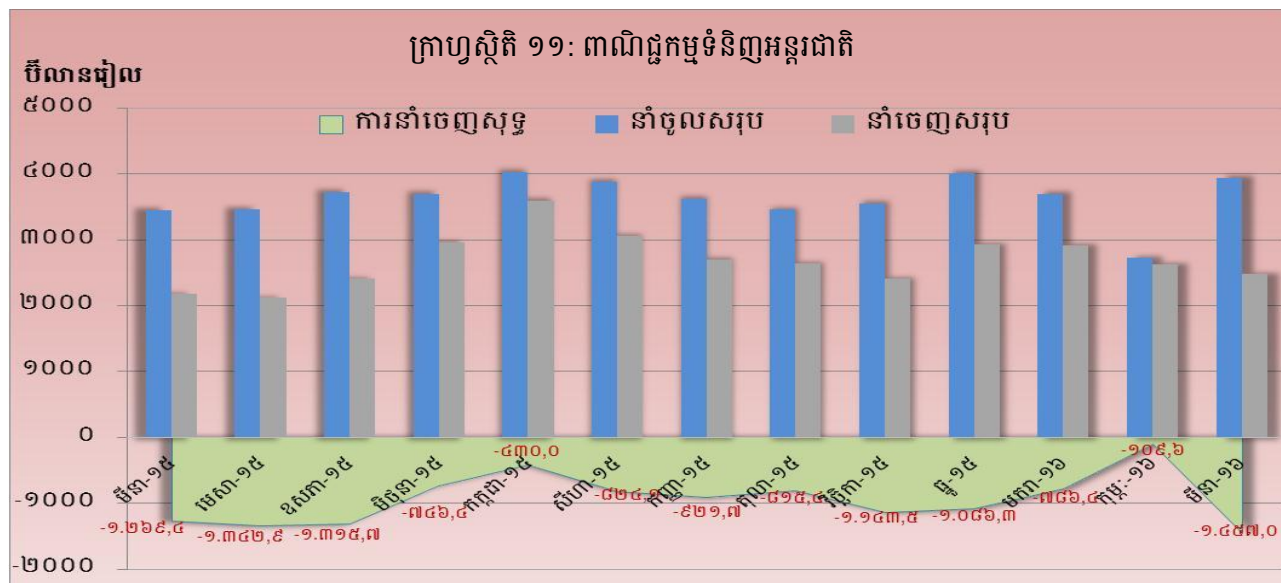


សមាមាត្រនៃភ្ញៀវទេសចររបរទេសចូលមកប្រទេសកម្ពុជាច្រើនជាងគេគឺមកពីប្រទេសវៀតណាម ចិន កូរ៉េខាងត្បូង ថៃ សហរដ្ឋអាមេរិក ជប៉ុន ឡាវ អង់គ្លេស អាឡឺម៉ង់ និងអូស្ត្រាលី ។

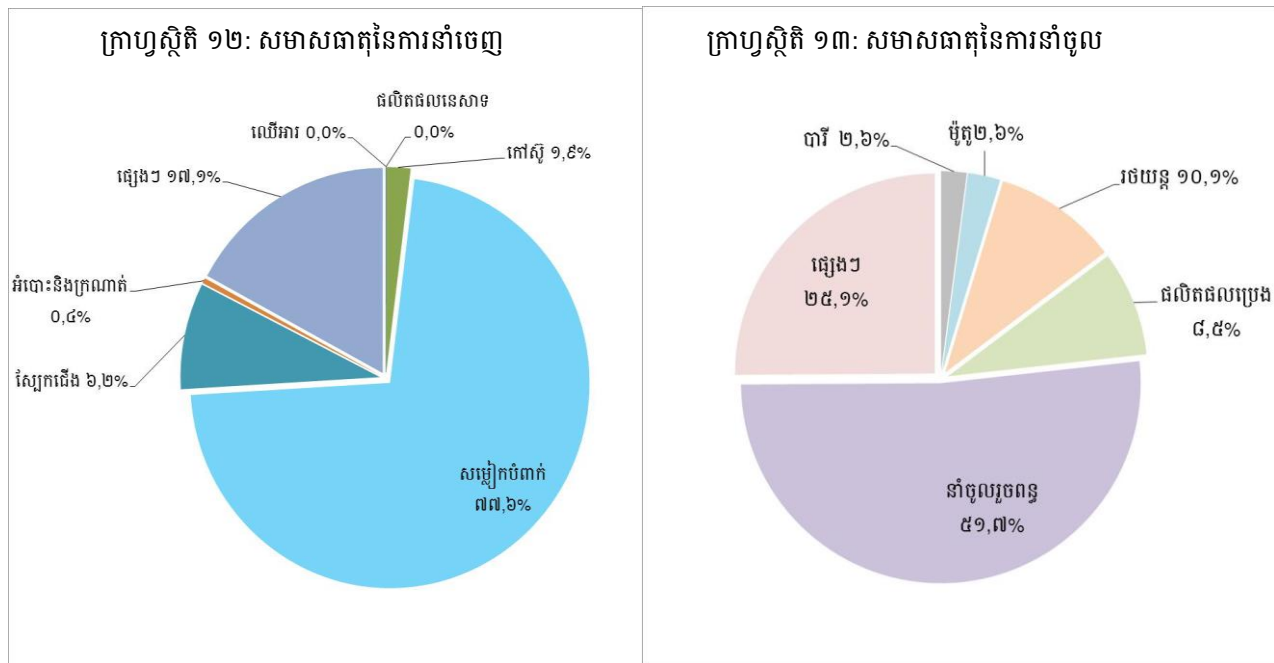


ពាណិជ្ជកម្មទំនិញអន្តរជាតិ

ក្នុងខែមីនា ឆ្នាំ២០១៦ ពាណិជ្ជកម្មទំនិញអន្តរជាតិបានបង្ហាញនូវឱនភាពចំនួន ១.៤៥៧ ប៊ីលានរៀល (៣៦,៩%) បន្ទាប់ពីមានឱនភាព ១០៩,៦ ប៊ីលានរៀល (៤%) ក្នុងខែកុម្ភៈ ឆ្នាំ២០១៦ ។



សមាសធាតុចម្បងនៃការនាំចេញសរុបក្នុងខែនេះគឺ សម្លៀកបំពាក់ ស្បែកជើង កៅស៊ូ និងអំបោះនិងក្រណាត់ ។ រីឯសមាសធាតុចម្បងនៃការនាំចូលសរុបក្នុងខែនេះគឺ រថយន្ត ប្រេងឥន្ធនៈ ម៉ូតូ បារី សម្ភារៈសំណង់ ដែក សម្លៀកបំពាក់ ស៊ីម៉ង់ត៍ ស្រាបៀរ ក្រណាត់ និងមាស ។



តារាង ១ : សន្តស្សន៍វិជ្ជាជីវ្ជាប្រើប្រាស់ និងអត្រាអតិថិជន

១. សន្តស្សន៍វិជ្ជាជីវ្ជាប្រើប្រាស់ (CPI) និងសន្តស្សន៍វិជ្ជាជីវ្ជាប្រើប្រាស់ក្រុមមុខជំនាញ					
(រុក្ខ-ឆ្នាំ ២០០៦=១០០)	ឆ្នាំ-១៤	ឆ្នាំ-១៥	មករា-១៦	កុម្ភៈ-១៦	មីនា-១៦
មុខជំនាញក្រុមមុខ	១៥៧,២៩	១៦១,៧៧	១៦១,៣៩	១៦២,១០	១៦១,៤០
អាហារ និងកេសដ្ឋ: មិនមែនជាតិស្រវឹង	១៤៣,២៥	១៤៣,៣៥	១៤២,៨០	១៤៤,៥៧	១៤៤,៥៤
កេសដ្ឋ: មានជាតិស្រវឹង និងថ្នាំជក់	១៣៧,៦១	១៤១,៥៥	១៤៣,៧៣	១៤៣,៨៣	១៤៤,៩៣
សម្លៀកបំពាក់ និងស្បែកជើង	១៣០,៣១	១៣៧,៦២	១៣៨,៧៣	១៣៨,៥៦	១៣៨,៩៦
ផ្ទះសំបែង ទឹក អគ្គិសនី ឧស្ម័ន និងឥន្ធនៈដទៃទៀត	១២៧,២៥	១២២,៨៤	១២៤,០២	១២៣,៥៥	១២៣,០១
គ្រឿងសង្ហារឹម សម្ភារៈប្រើប្រាស់គ្រួសារនិងការថែទាំផ្ទះជាប្រចាំ	១៤១,៧៤	១៤៥,១៨	១៤៤,៧៤	១៤៦,៦៦	១៤៤,៣៩
សុខាភិបាល	១២៧,៥៥	១៣០,០៦	១២៩,៧៦	១២៩,៨៤	១២៩,៩៤
ការដឹកជញ្ជូន	១២០,៤៤	១១១,៩២	១០៩,១៣	១០៨,៧១	១០៦,៤៥
គមនាគមន៍	៦៨,០៧	៦៨,៤៣	៦៨,៤៥	៦៨,៦១	៦៨,៧២
ការកម្សាន្ត និងវប្បធម៌	១១២,២២	១១៦,៣៩	១១៥,៧៧	១១៦,៣៥	១១៦,៩១
ការសិក្សា	១៥៩,១០	១៦០,០៨	១៦០,០៨	១៦០,០៨	១៦០,០៨
ភោជនីយដ្ឋាន	២២៣,១០	២៣៩,៣៥	២៣៩,៣៥	២៣៩,៣៥	២៣៨,៣៥
ទំនិញ និងសេវាកម្មផ្សេងៗ	១៣៧,៦២	១៣៦,៩៥	១៣៦,៤០	១៣៥,៧៦	១៣៦,៦០
២. បម្រែបម្រួលជាភាគរយនៃសន្តស្សន៍វិជ្ជាជីវ្ជាប្រើប្រាស់ និងធាតុផ្សំ					
២.១ បម្រែបម្រួលជាភាគរយប្រចាំខែ					
មុខជំនាញក្រុមមុខ	-០,៧៤	០,១៧	-០,២៤	០,៤៤	-០,១៩
អាហារ និងកេសដ្ឋ: មិនមែនជាតិស្រវឹង	-០,៥៣	០,៥៤	-០,២៤	០,៩១	០,០១
កេសដ្ឋ: មានជាតិស្រវឹង និងថ្នាំជក់	-០,៧២	២,០៧	១,៤៤	០,០៧	០,៧២
សម្លៀកបំពាក់ និងស្បែកជើង	-០,១៩	០,២៤	០,៨១	-០,១២	០,២៩
ផ្ទះសំបែង ទឹក អគ្គិសនី ឧស្ម័ន និងឥន្ធនៈដទៃទៀត	-០,៦៥	-០,៥១	០,៩៣	-០,៣៨	-០,៤៤
គ្រឿងសង្ហារឹម សម្ភារៈប្រើប្រាស់គ្រួសារនិងការថែទាំផ្ទះជាប្រចាំ	០,០០	-០,៦២	-០,២៧	១,៣០	១,១៤
សុខាភិបាល	០,២៩	០,៤០	-០,២៣	០,០៦	០,១១
ការដឹកជញ្ជូន	-៣,១៧	-១,៧៣	-២,៤៩	-០,៣៨	-២,០៤
គមនាគមន៍	-០,២៣	០,១០	០,០៣	០,២៣	០,១៦
ការកម្សាន្ត និងវប្បធម៌	-០,៣៤	១,៤៥	-០,៥៤	០,៥០	០,៤៤
ការសិក្សា	០,០០	០,០០	០,០០	០,០០	០,០០
ភោជនីយដ្ឋាន	-០,៥០	០,០០	០,០០	០,០០	-០,៤២
ទំនិញ និងសេវាកម្មផ្សេងៗ	-០,៦៨	០,០៦	-០,៤០	-០,៤៧	០,៦២
២.២ បម្រែបម្រួលជាភាគរយរៀបរយនៃខែដូចគ្នានៃឆ្នាំមុន					
មុខជំនាញក្រុមមុខ	១,០៧	២,៨៥	៣,០៥	២,៣១	២,០៣
អាហារ និងកេសដ្ឋ: មិនមែនជាតិស្រវឹង	៣,០៧	៥,៥២	៤,៩១	៤,៦៥	៤,៦៣
កេសដ្ឋ: មានជាតិស្រវឹង និងថ្នាំជក់	៤,៣១	១០,១៣	១១,៤៩	៩,៧១	១០,៥០
សម្លៀកបំពាក់ និងស្បែកជើង	-០,០១	៥,៦១	៥,៨៧	៣,៦៩	៣,៩៧
ផ្ទះសំបែង ទឹក អគ្គិសនី ឧស្ម័ន និងឥន្ធនៈដទៃទៀត	-២,៨០	-៣,៤៣	-១,០៨	៤,៦៥	-៤,៣២
គ្រឿងសង្ហារឹម សម្ភារៈប្រើប្រាស់គ្រួសារនិងការថែទាំផ្ទះជាប្រចាំ	៦,៣៤	២,៤២	១,៨៤	៩,៧១	៣,៦៤
សុខាភិបាល	០,០៧	១,៩៧	១,៦២	៣,៦៩	១,៩៤
ការដឹកជញ្ជូន	-៦,៨៥	-៧,១០	-៥,០៩	-៣,៦៤	-៤,៣១
គមនាគមន៍	-២,១១	០,៥២	១,០៥	១,៨៩	១,៣៩
ការកម្សាន្ត និងវប្បធម៌	៣,០២	៣,៧១	៣,៨៨	៣,០៤	៣,០១
ការសិក្សា	១,៥៧	០,៦១	០,៦១	០,៦១	០,៦១
ភោជនីយដ្ឋាន	៤,៨៥	៧,២៨	៦,៨១	៦,៥៥	៥,៨០
ទំនិញ និងសេវាកម្មផ្សេងៗ	-៣,៥២	-០,៤៩	-០,៩៨	-២,៣២	-២,០៥
៣. សន្តស្សន៍វិជ្ជាជីវ្ជាប្រើប្រាស់គិតជាមធ្យមអំពីមីនីម៉ុម					
បម្រែបម្រួលជាភាគរយឆ្នាំលើឆ្នាំ (%)	២,១១	២,០១	២,៦០	២,៧៣	២,៤៦
៤. សន្តស្សន៍វិជ្ជាជីវ្ជាប្រើប្រាស់គិតជាមធ្យមអំពីលីនីម៉ុម					
បម្រែបម្រួលជាភាគរយឆ្នាំលើឆ្នាំ (%)	៣,៨៦	១,២២	១,៤៤	១,៥០	១,៥៤

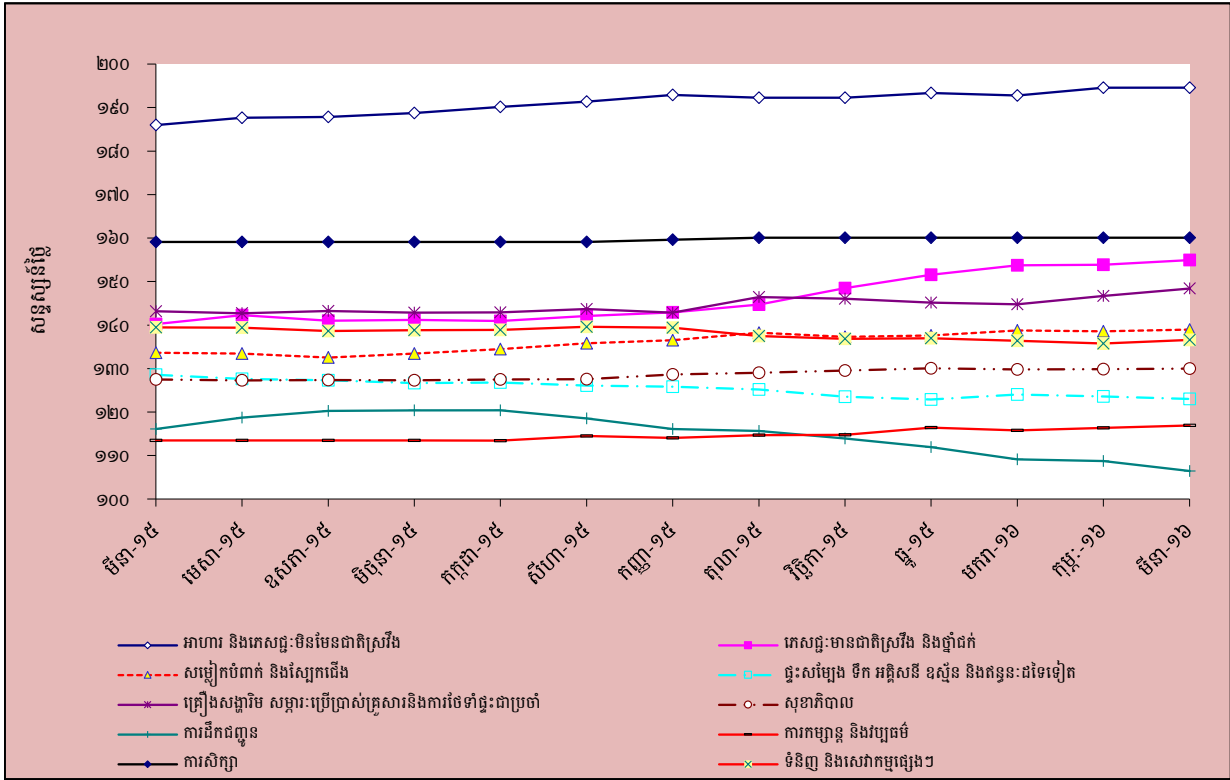
ប្រភព : វិទ្យាស្ថានជាតិស្ថិតិ

តារាង ២ : មុខទំនិញគ្រប់មុខ ក្នុងខែមីនា ឆ្នាំ២០១៦

ល.រ	មុខទំនិញគ្រប់មុខ	មេគុណ	សន្តស្យន៍			បម្រែបម្រួលជាភាគរយ	
			មីនា-១៥	កុម្ភៈ-១៦	មីនា-១៦	ខែលើខែ	ឆ្នាំលើឆ្នាំ
១	ប្រេងសាំងធម្មតា	៤,៩៦៩	៩៧,២៣	៨៥,៤៥	៧៨,៨៦	-៧,៧	-១៨,៩
២	ប្រេងឥន្ធនៈ និងខ្លាញ់	៥,១៧៥	៩៨,២៩	៨៦,៥៩	៨០,០៥	-៧,៦	-១៨,៦
៣	ប្រេងម៉ាស៊ូត	០,១៤៤	១១៦,២៣	១០២,០២	៩៤,៤៦	-៧,៤	-១៨,៧
៤	ផលិតផលម្ហូបអាហារ	១,៤០៤	២០២,៨១	២១២,០១	២០៦,៣១	-២,៧	១,៧
៥	ឧស្ម័ន	២,៦៩៩	១៤៨,៥០	១១២,៧៣	១០៩,៩២	-២,៥	-២៦,០
៦	ស្រាប៊ិក	០,០១៤	១៤៩,៨១	១៥៥,១៨	១៥២,៥៧	-១,៧	១,៨
៧	ការតុបតែងសក់ និងការសម្អិតសម្អាង	០,០៨១	១៥១,៤៤	១៦៣,៣២	១៦០,៥៣	-១,៧	៦,០
៨	បន្លែជាផ្លែ	១,១៣៨	២១៦,៨៨	២៣០,៣៤	២២៦,៥៥	-១,៦	៤,៥
៩	បន្លែជាមើមដទៃទៀត	០,៤៥៦	១៨៤,៨៥	២១១,១២	២០៧,៩១	-១,៥	១២,៥
១០	សម្លៀកបំពាក់បុរស និងកុមារ	០,៦២១	១២៦,៣៧	១៣១,៣៧	១២៩,៤៥	-១,៥	២,៤
១១	ស្រា	០,២៤៨	១៥៣,៥២	១៥៩,៦៥	១៥៧,៤៦	-១,៤	២,៦
១២	នំសរសៃ	១,០០៨	២០៥,៤៤	២១៥,១៦	២១២,៣៣	-១,៣	៣,៤
១៣	ផ្លែឈើស្រស់	៤,០៩៤	១៩៤,២៧	២០៣,៥៦	២០១,១៦	-១,២	៣,៥
១៤	នំប៊ីស្លឹក និងនំម្សៅ	០,២៨០	១៦៩,២៤	១៧៣,៨៦	១៧២,០០	-១,១	១,៦
១៥	សាច់ទាស្រស់	០,៣១៩	១៨១,៦២	១៨៥,១៦	១៨៣,៥៥	-០,៩	១,១
១៦	វត្ថុធាតុដើមសម្លៀកបំពាក់	០,៣៣៤	១៣៩,៥៧	១៥០,៦១	១៤៩,២៥	-០,៩	៦,៩
១៧	សេវាកម្មដឹកជញ្ជូន	០,៨១២	១៩១,៥១	១៥៣,២៨	១៥១,៩២	-០,៩	-២០,៧
១៨	គ្រឿងប្រើប្រាស់ធ្វើពីកែវ ប្រើលើតុ និងផ្ទះបាយ	០,០៧៨	១៣៤,២៥	១៣៤,៧៨	១៣៣,៦៤	-០,៨	-០,៤
១៩	គ្រឿងបន្លាស់និងសម្ភារៈបន្ទាប់បន្សំ	០,០៨៤	២០៤,២៤	២១៩,១៨	២១៧,៥៧	-០,៧	៦,៥
២០	ប្រដាប់ប្រើប្រាស់អគ្គិសនី ទំនិញ និងផលិតផលថែទាំផ្ទាល់ខ្លួន	០,៣៩៩	១៤២,៧៥	១៤៥,៦៨	១៤៤,៦៩	-០,៧	១,៤
២១	សម្ភារៈ និងបរិក្ខារសម្រាប់លំនៅដ្ឋាន និងស្នូនច្បារ	០,០១៧	១៧៩,៩៧	១៨៤,៧៦	១៨៣,៩២	-០,៥	២,២
២២	អង្ករលេខ១ គ្នាខ្ចីគុណភាពល្អ បាត់ដំបង	៣,០៥២	២១១,៨៧	២១៥,៧៥	២១៤,៩១	-០,៤	១,៤
២៣	សម្ភារៈសម្រាប់ថែរក្សា និងជួសជុលផ្នែកស្នាក់នៅ	៣,៦៦៣	១៤១,៧៨	១៤២,៥៨	១៤២,០០	-០,៤	០,២
២៤	ភោជនីយដ្ឋាន និងសណ្ឋាគារ	៥,៨៦១	២២៥,៣០	២៣៩,៣៥	២៣៨,៣៥	-០,៤	៥,៨
២៥	ផលិតផលធ្វើពីទឹកដោះគោ	១,៥៥២	១៥៧,២៧	១៥៩,៩២	១៥៩,៣៦	-០,៣	១,៣
២៦	នំប្រពៃណី	០,៥៦១	១៩៨,៨៩	២០០,៦៤	២០០,៣០	-០,២	០,៧
២៧	សាច់ជ្រូក	៥,៦១៨	១៩៤,៣៦	២០៣,០០	២០២,៥១	-០,២	៤,២
២៨	ស៊ុតស្រស់	១,០១៣	១៤៧,១៧	១៥០,៤៣	១៥០,១០	-០,២	២,០
២៩	ការហ្វេ ការកាវ និងតែ	០,៧៥៥	១៣៣,១៩	១៣៦,៧៩	១៣៦,៤៦	-០,២	២,៥
៣០	គ្រឿងមេឃុន (ស្រស់ ឬ ក្លាសេ)	០,២២៩	១៨៦,៧៣	២១១,១៥	២១០,៩២	-០,១	១៣,០
៣១	ដំណាំមើម	០,៤៣៩	១៨២,០៧	១៨១,៨៨	១៨១,៧០	-០,១	-០,២
៣២	សម្លៀកបំពាក់ផ្សេងទៀតទាំងពីរភេទ	០,២២២	១២៤,០២	១២៩,០៥	១២៨,៩៧	-០,១	៤,០
៣៣	កង់	០,១០៣	១៣១,៧០	១៣៥,៤៨	១៣៥,៣៣	-០,១	២,៨
៣៤	អង្ករលេខ២ នាងម៉ឺញគុណភាពលេខ២	២,៦៨១	២០២,៣៣	២០៨,០៦	២០៨,០៦	០,០	២,៨
៣៥	អង្ករដំណើប គុណភាពល្អ ខ្មែរ	០,៤២៩	១២៦,៩៦	១២៩,១៣	១២៩,១៣	០,០	១,៧
៣៦	នំប៉័ង	០,១៧៣	១៩៦,៥៥	១៩៨,២៥	១៩៨,២៥	០,០	០,៩
៣៧	ស៊ុតកែវ	០,០៧៩	១៤៧,៦៦	១៥៥,៦៨	១៥៥,៦៨	០,០	៥,៤
៣៨	ការសម្អាត ការជួសជុល និងការជួលសម្លៀកបំពាក់	០,០៤០	១១៦,៧៣	១៣០,៥២	១៣០,៥២	០,០	១១,៨
៣៩	ផ្ទះសំបែង	១,០៥៤	១០០,០០	១០០,០០	១០០,០០	០,០	០,០
៤០	ការផ្គត់ផ្គង់ទឹក និងសេវាផ្សេងៗសម្រាប់លំនៅដ្ឋាន	២,៣០៧	១០០,០០	១០០,០០	១០០,០០	០,០	០,០

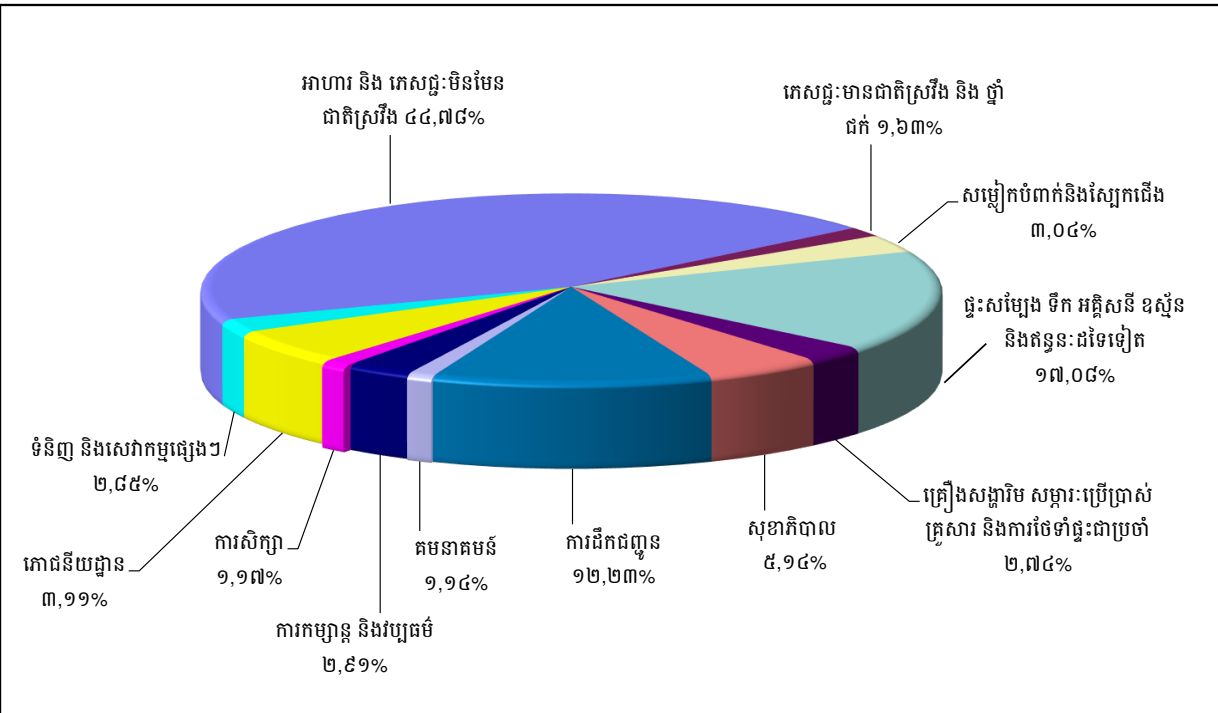
ប្រភព : វិទ្យាស្ថានជាតិស្ថិតិ

ក្រាហ្វូស្តិក ១ : សន្ទស្សន៍ផ្ទៃទំនិញប្រើប្រាស់



ប្រភព : វិទ្យាស្ថានជាតិស្ថិតិ

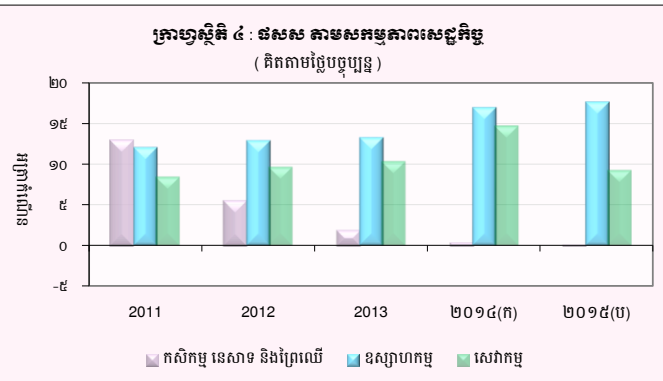
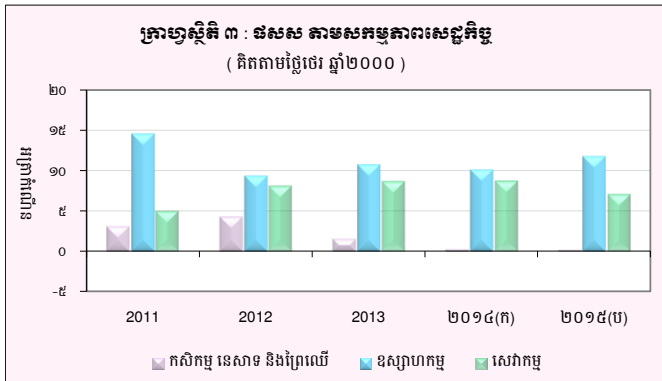
ក្រាហ្វូស្តិក ២ : សមាមាត្រមេគុណនៃសន្ទស្សន៍ផ្ទៃក្នុងក្រុមទំនិញប្រើប្រាស់



ប្រភព : វិទ្យាស្ថានជាតិស្ថិតិ

តារាង ៣ : ផលិតផលក្នុងស្រុកសរុប (ផសស)

	គិតតាមខ្លួនថវិកា ឆ្នាំ២០០០					គិតតាមខ្លួនបច្ចុប្បន្ន				
	២០១១	២០១២	២០១៣	២០១៤ ^(ក)	២០១៥ ^(ក)	២០១១	២០១២	២០១៣	២០១៤ ^(ក)	២០១៥ ^(ក)
ផសស គិតជាពាន់លានរៀល	៣២.៥៥៣	៣៤.៩៣៣	៣៧.៥០៣	៤០.១៤២	៤៣.០០៩	៥២.០៦៩	៥៦.៦៤២	៦១.៣២៧	៦៧.៤៣៧	៧៤.៩៣២
ផសស គិតជាពាន់ដុល្លារអាមេរិក	៤.១០៦	៤.៦៦២	៥.៣១៣	៥.៩៧១	១០.៦៧២	១២.៩៦៥	១៤.០៥៤	១៥.២៥១	១៦.៧៣៤	១៨.២១៩
ប្រាក់កំណើននៃ ផសស	៧,១	៧,៣	៧,៤	៧,១	៧,០	១០,៧	៤,៩	៤,២	១០,០	៤,៩
ប្រាក់កំណើន ផសស តាមសកម្មភាពសេដ្ឋកិច្ច										
កសិកម្ម នេសាទ និងព្រៃឈើ	៣,១	៤,៣	១,៦	០,៣	០,២	១២,៩	៥,៦	២,០	០,៥	០,២
ឧស្សាហកម្ម	១៤,៥	៩,៣	១០,៧	១០,១	១១,៧	១២,១	១៣,០	១៣,៣	១៧,០	១៧,៧
សេវាកម្ម	៥,០	៤,១	៥,៧	៥,៧	៧,១	៤,៤	៥,៦	១០,៣	១៤,៧	៥,២
ផសស សម្រាប់មធ្យមស្រូវ (គិតជាពាន់រៀល)	២,៣	២,៤	២,៦	២,៧	២,៩	៣,៧	៣,៩	៤,២	៤,៦	៤,៩
ផសស សម្រាប់មធ្យមស្រូវ (គិតជាដុល្លារអាមេរិក)	៥៧០	៥៩៩	៦៣៧	៦៧២	៧១២	៩១១	៩៧៣	១.០៤២	១.១៣៥	១.២១៦

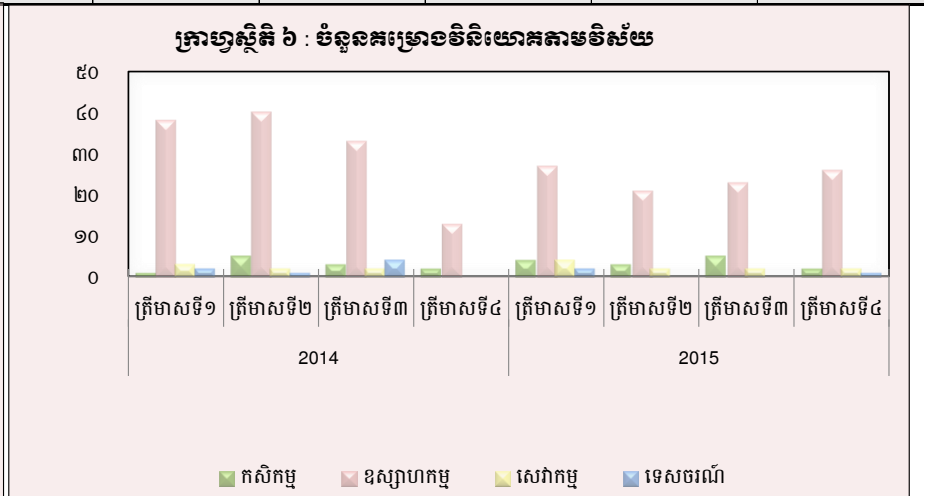
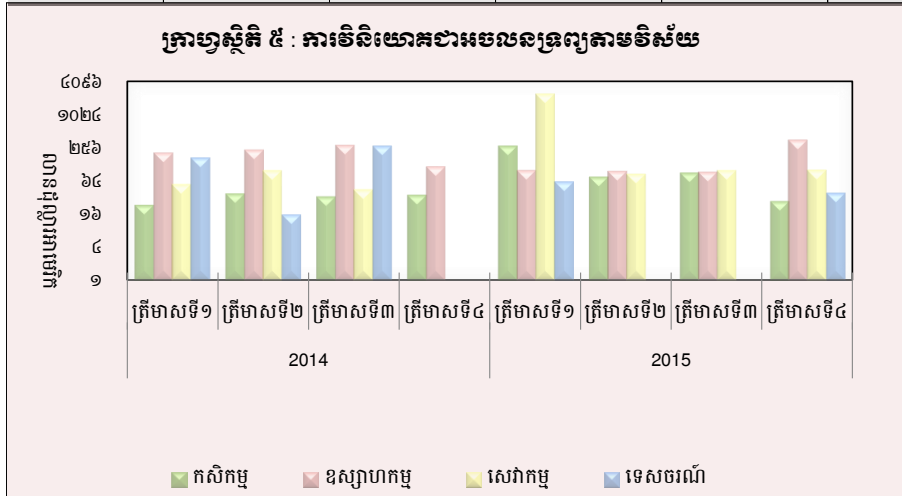


(ក) : ការបញ្ជាក់លើរបាយការណ៍
(ក) : ទិន្នន័យប្រែប្រួល
ប្រភព : វិទ្យាស្ថានជាតិស្ថិតិ

តារាង ៤ : គម្រោងវិនិយោគដែលបានអនុម័តតាមវិស័យ

(ឯកតា : លានដុល្លារអាមេរិក)

វិស័យ	កសិកម្ម		ឧស្សាហកម្ម		សេវាកម្ម		ទេសចរណ៍		សរុប	
	គម្រោង	អចលនទ្រព្យ	គម្រោង	អចលនទ្រព្យ	គម្រោង	អចលនទ្រព្យ	គម្រោង	អចលនទ្រព្យ	គម្រោង	អចលនទ្រព្យ
២០១៤										
ត្រីមាសទី៤	២	៣៥,៣	១៣	១១៤,៦	-	-	-	-	១៥	១៤៩,៩
សរុប	១១	១២៨,៤	១២៤	៨២៩,៧	៧	១៩៩,៥	៧	៤៤៦,៩	១៤៩	១.៦០៤,៤
២០១៥										
ត្រីមាសទី១	៤	២៧០,៨	២៧	៩៧,៩	៤	២.៤៤៤,០	២	៦០,៦	៣៧	២.៨៧៣,៣
ត្រីមាសទី២	៣	៧៤,៥	២១	៩៤,៥	២	៨៥,៦	-	-	២៦	២៥៤,៦
ត្រីមាសទី៣	៥	៨៨,៥	២៣	៩១,៩	២	៩៩,០	-	-	៣០	២៧៩,៤
ត្រីមាសទី៤	២	២៧,២	២៦	៣៤៦,២	២	១០១,៤	១	៣៨,០	៣១	៥១២,៧
សរុប	១៤	៤៦១,០	៩៧	៦៣០,៥	១០	២.៧៣០,១	៣	៩៨,៦	១២៤	៣.៩២០,១
២០១៦										
ត្រីមាសទី១	២	៣៨,៣	២៩	១៣៤,៣	១	១៤០,០	៥	៦៤២,៤	៣៧	៩៥៥,០
សរុប	២	៣៨,៣	២៩	១៣៤,៣	១	១៤០,០	៥	៦៤២,៤	៣៧	៩៥៥,០



ប្រភព : ក្រុមប្រឹក្សាអភិវឌ្ឍន៍កម្ពុជា (គណៈកម្មការវិនិយោគកម្ពុជា)

តារាង ៥ : គម្រោងវិនិយោគដែលបានអនុវត្តដោយក្រុមប្រឹក្សាអភិវឌ្ឍន៍កម្ពុជាតាមបណ្តាប្រទេសបង្ក្រាប *

(ឯកតា : លានដុល្លារអាមេរិក)

ប្រទេស	២០១៤			២០១៥				២០១៦
	ត្រីមាសទី២	ត្រីមាសទី៣	ត្រីមាសទី៤	ត្រីមាសទី១	ត្រីមាសទី២	ត្រីមាសទី៣	ត្រីមាសទី៤	ត្រីមាសទី១
កម្ពុជា	១២៥,៦	២៥៨,២	៦៦,៧	២.៧៥៤,៩	១១៧,៤	៤៥,២	២១៧,៩	៣៧៩,៤
ចិន	៦៧,៦	២៣៩,៨	៤៦,២	៥៦,១	៧២,៣	៤៣,៨	៦៨,៤	៤៦០,៧
កូរ៉េ	៧,០	១១,៧	២,៤	៣,០	-	០,៥	៥,០	១៤,៤
សហរដ្ឋអាមេរិក	៧,៥	-	-	០,២	-	-	២,៩	៩,០
ថៃ	៦,៣	១៦,៤	-	-	១៣,១	១,៩	៧,៤	៤,៩
វៀតណាម	១,២	២,១	១២,២	២៨,៤	-	៦០,៩	-	-
ម៉ាឡេស៊ី	-	១,១	-	-	៥,៩	១,៧	៥៥,៣	២,៥
សាំងហ្គាពួរ	៣១,៦	៣,២	-	-	-	-	២៦,៨	-
តៃវ៉ាន់	៩,០	១២,០	-	៨,៥	១០,៦	៩,១	១៨,៣	១០,៥
អូស្ត្រាលី	-	១,១	១៦,៧	-	-	-	-	-
អង់គ្លេស	៣៩,១	១១,៣	៥,២	-	១២,៩	៩,៥	៩២,៧	១២,៨
កាណាដា	-	-	-	២,៧	-	-	-	-
ហុងកុង	៥០,០	៣៩,៥	-	១៣,៩	១៧,២	៧២,៤	៥,៧	១០,៧
ផ្សេងៗ	៣៧,៦	៣១,៥	០,៦	៥,៥	៥,២	៣៤,៤	១២,៥	៤៩,៩
សរុប	៣៨២,៤	៦២៧,៩	១៤៩,៩	២.៨៧៣,៣	២៥៤,៦	២៧៩,៤	៥១២,៧	៩៥៥,០

(សមាមាត្រនៃគម្រោងវិនិយោគដែលបានអនុវត្ត)

កម្ពុជា	៣២,៨	៤១,១	៤៤,៥	៩៥,៩	៤៦,១	១៦,២	៤២,៥	៣៩,៧
ចិន	១៧,៧	៣៨,២	៣០,៨	២,០	២៨,៤	១៥,៧	១៣,៣	៤៨,២
កូរ៉េ	១,៨	១,៩	១,៦	០,១	-	០,២	១,០	១,៥
សហរដ្ឋអាមេរិក	១,៩	-	-	០,០	-	-	០,៦	០,៩
ថៃ	១,៦	២,៦	-	-	៥,២	០,៧	១,៤	០,៥
វៀតណាម	០,៣	០,៣	៨,១	១,០	-	២១,៨	-	-
ម៉ាឡេស៊ី	-	០,២	-	-	២,៣	០,៦	១០,៨	០,៣
សាំងហ្គាពួរ	៨,៣	០,៥	-	-	-	-	៥,២	-
តៃវ៉ាន់	២,៤	១,៩	-	០,៣	៤,២	៣,៣	៣,៦	១,១
អូស្ត្រាលី	-	០,២	១១,១	-	-	-	-	-
អង់គ្លេស	១០,២	១,៨	៣,៤	-	៥,១	៣,៤	១៨,១	១,៣
កាណាដា	-	-	-	០,១	-	-	-	-
ហុងកុង	១៣,១	៦,៣	-	០,៥	៦,៨	២៥,៩	១,១	១,១
ផ្សេងៗ	៩,៨	៥,០	០,៤	០,២	២,១	១២,៣	២,៤	៥,២
សរុប	១០០,០	១០០,០	១០០,០	១០០,០	១០០,០	១០០,០	១០០,០	១០០,០

* អចលនទ្រព្យ

ប្រភព : ក្រុមប្រឹក្សាអភិវឌ្ឍន៍កម្ពុជា (គណៈកម្មការវិនិយោគកម្ពុជា)

តារាង ៦ : អត្រាប្តូរប្រាក់ប្រចាំថ្ងៃ ក្នុងខែមីនា ឆ្នាំ២០១៦

(រៀល/១ដុល្លារអាមេរិក)

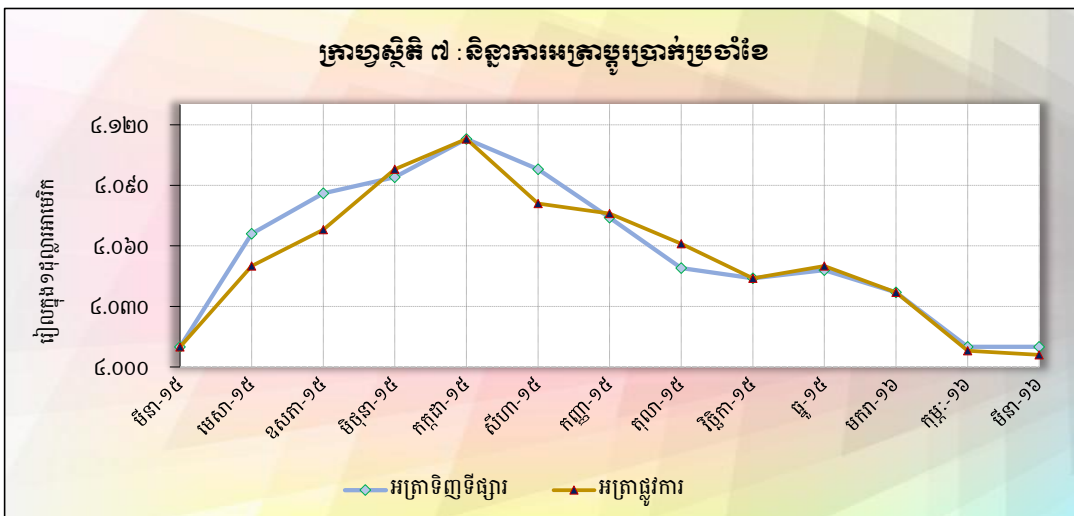
ថ្ងៃ	អត្រាប្តូរប្រាក់ឆីង្ស៊ុរ			អត្រាប្តូរប្រាក់ ផ្លូវការ	បម្រែបម្រួលប្រចាំថ្ងៃ*	
	ទិញ	លក់	មធ្យម		គម្លាត	ភាគរយ
១	៤.០០៧	៤.០១៤	៤.០១១	៤.០០៧	-៣,០	-០,១
២	៤.០០៧	៤.០១៤	៤.០១១	៤.០០៥	០,០	០,០
៣	៤.០០៣	៤.០១១	៤.០០៧	៤.០០៥	-៤,០	-០,១
៤	៤.០០៣	៤.០១១	៤.០០៧	៤.០០៣	០,០	០,០
៥	៣.៩៩៨	៤.០០៧	៤.០០៣	៤.០០៣	-៥,០	-០,១
៦	៣.៩៩៨	៤.០០៧	៤.០០៣	៤.០០៣	០,០	០,០
៧	៣.៩៩៥	៤.០០៥	៤.០០០	៣.៩៩៩	-៣,០	-០,១
៨	៣.៩៩៦	៤.០០៥	៤.០០១	៣.៩៩៩	១,០	០,០
៩	៣.៩៩៨	៤.០០៧	៤.០០៣	៣.៩៩៩	២,០	០,១
១០	៣.៩៩៨	៤.០០៨	៤.០០៣	៣.៩៩៩	០,០	០,០
១១	៣.៩៩៨	៤.០០៨	៤.០០៣	៣.៩៩៩	០,០	០,០
១២	៣.៩៩៨	៤.០០៥	៤.០០២	៣.៩៩៩	០,០	០,០
១៣	៣.៩៩៨	៤.០០៥	៤.០០២	៣.៩៩៩	០,០	០,០
១៤	៣.៩៩៩	៤.០០៧	៤.០០៣	៣.៩៩៩	១,០	០,០
១៥	៣.៩៩៩	៤.០០៧	៤.០០៣	៣.៩៩៩	០,០	០,០
១៦	៣.៩៩៩	៤.០០៧	៤.០០៣	៣.៩៩៩	០,០	០,០
១៧	៣.៩៩៩	៤.០០៧	៤.០០៣	៣.៩៩៩	០,០	០,០
១៨	៣.៩៩៦	៤.០០៤	៤.០០០	៣.៩៩៩	-៣,០	-០,១
១៩	៣.៩៩៦	៤.០០៤	៤.០០០	៣.៩៩៩	០,០	០,០
២០	៣.៩៩៦	៤.០០៤	៤.០០០	៣.៩៩៩	០,០	០,០
២១	៣.៩៩៦	៤.០០៤	៤.០០០	៣.៩៩៨	០,០	០,០
២២	៣.៩៩៦	៤.០០៤	៤.០០០	៤.០០០	០,០	០,០
២៣	៣.៩៩៩	៤.០០៨	៤.០០៤	៤.០០០	៣,០	០,១
២៤	៤.០០១	៤.០០៩	៤.០០៥	៤.០០០	២,០	០,១
២៥	៤.០០១	៤.០០៩	៤.០០៥	៤.០០០	០,០	០,០
២៦	៤.០០១	៤.០០៩	៤.០០៥	៤.០០០	០,០	០,០
២៧	៤.០០១	៤.០០៩	៤.០០៥	៤.០០០	០,០	០,០
២៨	៤.០០៣	៤.០១១	៤.០០៧	៤.០០២	២,០	០,០
២៩	៤.០០៣	៤.០១១	៤.០០៧	៤.០០២	០,០	០,០
៣០	៤.០០៦	៤.០១៥	៤.០១១	៤.០០២	៣,០	០,១
៣១	៤.០១០	៤.០១៨	៤.០១៤	៤.០០៦	៤,០	០,១
មធ្យម	៤.០០០	៤.០០៨	៤.០០៤	៤.០០១	០,០	០,០

* - គម្លាតអត្រាទិញទីផ្សារប្រចាំថ្ងៃ
 - បម្រែបម្រួលជាភាគរយនៃអត្រាទិញទីផ្សារប្រចាំថ្ងៃ

តារាង ៧ : អត្រាប្តូរប្រាក់ប្រចាំខែ

(អត្រាចុងគ្រា រៀល/១ដុល្លារអាមេរិក)

	អត្រាប្តូរប្រាក់ទីផ្សារ				អត្រាប្តូរប្រាក់ឆ្លងកាត់
	ទិន្នន័យ	បម្រែបម្រួល % ប្រចាំខែ	លក់	ប្រទេស	
ឆ្នាំ-០៩	៤.១៨១	០,៤១	៤.១៩០	៤.១៨៦	៤.១៦៩
ឆ្នាំ-១០	៤.០៤៨	-០,៦៤	៤.០៥៣	៤.០៥១	៤.០៥៣
ឆ្នាំ-១១	៤.០៥៧	០,៦៧	៤.០៦៦	៤.០៦២	៤.០៣៩
ឆ្នាំ-១២	៣.៩៩០	-០,១៣	៣.៩៩៥	៣.៩៩៣	៣.៩៩៥
ឆ្នាំ-១៣	៤.០០៣	០,២៣	៤.០១៣	៤.០០៨	៣.៩៩៥
២០១៤					
តុលា	៤.០៧៤	-០,៣២	៤.០៨០	៤.០៧៧	៤.០៧៦
វិច្ឆិកា	៤.០៥៥	-០,៤៧	៤.០៦២	៤.០៥៩	៤.០៦៣
ធ្នូ	៤.០៦៤	០,២២	៤.០៧៣	៤.០៦៩	៤.០៧៥
២០១៥					
មករា	៤.០៥៩	-០,១២	៤.០៦៧	៤.០៦៣	៤.០៦០
កុម្ភៈ	៤.០៣២	-០,៦៧	៤.០៤០	៤.០៣៦	៤.០២៧
មីនា	៤.០១០	-០,៥៥	៤.០១៨	៤.០១៤	៤.០១០
មេសា	៤.០៦៦	១,៤០	៤.០៧៦	៤.០៧១	៤.០៥០
ឧសភា	៤.០៨៦	០,៤៩	៤.០៩៦	៤.០៩១	៤.០៦៨
មិថុនា	៤.០៩៤	០,២០	៤.១០១	៤.០៩៨	៤.០៩៨
កក្កដា	៤.១១៣	០,៤៦	៤.១២១	៤.១១៧	៤.១១៣
សីហា	៤.០៩៨	-០,៣៦	៤.១០៥	៤.១០២	៤.០៨១
កញ្ញា	៤.០៧៤	-០,៥៩	៤.០៨៣	៤.០៧៩	៤.០៧៦
តុលា	៤.០៤៩	-០,៦១	៤.០៦០	៤.០៥៥	៤.០៦១
វិច្ឆិកា	៤.០៤៤	-០,១២	៤.០៥៦	៤.០៥០	៤.០៤៤
ធ្នូ	៤.០៤៨	០,១០	៤.០៥៥	៤.០៥២	៤.០៥០
២០១៦					
មករា	៤.០៣៧	-០,២៧	៤.០៤៥	៤.០៤១	៤.០៣៧
កុម្ភៈ	៤.០១០	-០,៦៧	៤.០១៦	៤.០១៣	៤.០០៨
មីនា	៤.០១០	០,០០	៤.០១៨	៤.០១៤	៤.០០៦



តារាង ៨ : កម្រៃប្រាក់រៀនរៀនសូត្រសិស្សមធ្យមសិក្សា

(អត្រាទិញផ្លូវការចុងខែ)

	អសដេអិរ (SDR)	ដុល្លារ អាមេរិក	រៀល	យ៉េន ជប៉ុន	ធាន អង់គ្លេស	រូបិ ឥណ្ឌូនេស៊ី	រៀល វៀតណាម	រូបិ ហ្វីលីពីន	ដុល្លារ សិង្ហបុរី	បាត ថៃ	ដុល វៀតណាម
ឯកតា	១	១	១	១០០	១	១០០០	១	១០០	១	១	១០០០
ឆ្នាំ-១០	៦.២៤២	៤.០៥១	៥.៣៨៧	៤.៩៧០	៦.២៥២	៤៥០	១.៣១៨	៩.២៤៨	៣.១៤៣	១៣៤	២០៨
ឆ្នាំ-១១	៦.១៨១	៤.០៣៩	៥.២៣០	៥.២០១	៦.២២៥	៤៤៥	១.២៧៤	៩.២១០	៣.១០៨	១២៧	១៩២
ឆ្នាំ-១២	៦.១៤០	៣.៩៩៥	៥.២៨៥	៤.៦៤៥	៦.៤៥៦	៤១១	១.៣០៤	៩.៧៣៧	៣.២៦៦	១៣១	១៩១
ឆ្នាំ-១៣	៦.១៥២	៣.៩៩៥	៥.៥១៥	៣.៨០៧	៦.៥៨៩	៣២៧	១.២១៥	៨.៩៩៩	៣.១៥៣	១២២	១៩០
ឆ្នាំ-១៤	៥.៩០២	៤.០៧៥	៤.៩៥៥	៣.៤១១	៦.៣៤២	៣២៨	១.១៦៦	៩.១១៧	៣.០៨៣	១២៤	១៩១
២០១៥											
មករា	៥.៧២០	៤.០៦០	៤.៥៩៨	៣.៤៣៤	៦.១២១	៣២៣	១.១១៨	៩.២៣០	៣.០០២	១២៤	១៩០
កុម្មុៈ	៥.៦៩៥	៤.០២៧	៤.៥១៤	៣.៣៧៧	៦.២១១	៣១៤	១.១២០	៩.១៤៧	២.៩៦៩	១២៤	១៨៩
មីនា	៥.៥៤៨	៤.០១០	៤.៣៤៦	៣.៣៤០	៥.៩៣៩	៣០៧	១.០៨០	៨.៩៥៧	២.៩១៤	១២៣	១៨៦
មេសា	៥.៦៥៨	៤.០៥០	៤.៥០១	៣.៤០៥	៦.២៤៨	៣១៣	១.១៤១	៩.១៤០	៣.០៦៦	១២៣	១៨៨
ឧសភា	៥.៦៥៣	៤.០៦៨	៤.៤៥៧	៣.២៨៦	៦.២៣២	៣០៨	១.១១៦	៩.១២៤	៣.០១៧	១២០	១៨៧
មិថុនា	៥.៧៥០	៤.០៩៨	៤.៥៩៥	៣.៣៤៣	៦.៤៤៧	៣០៧	១.០៨៧	៩.០៩៣	៣.០៤៤	១២១	១៨៨
កក្កដា	៥.៧៣៥	៤.១១៣	៤.៥០០	៣.៣១៨	៦.៤២០	៣០៦	១.០៧៨	៩.០១៤	២.៩៩៥	១១៧	១៨៩
សីហា	៥.៧៤៦	៤.០៨១	៤.៥៧៦	៣.៣៦៤	៦.២៩០	២៩២	៩៧៤	៨.៧៤២	២.៨៩៦	១១៤	១៨២
កញ្ញា	៥.៧១៥	៤.០៧៦	៤.៥៨៦	៣.៣៩៩	៦.១៧៦	២៧៨	៩១៦	៨.៦៩៤	២.៨៥៥	១១២	១៨១
តុលា	៥.៦៥៨	៤.០៦១	៤.៤៦១	៣.៣៥៦	៦.២២៤	២៩៨	៩៤២	៨.៦៥៤	២.៨៩៩	១១៤	១៨២
វិច្ឆិកា	៥.៥៥៥	៤.០៤៤	៤.២៨១	៣.២៩២	៦.០៨១	២៩៣	៩៥១	៨.៥៩០	២.៨៦២	១១៣	១៨០
ធ្នូ	៥.៦១៧	៤.០៥០	៤.៤២៩	៣.៣៦២	៦.០០០	២៩៤	៩៤៤	៨.៦៣០	២.៨៦៣	១១២	១៨១
២០១៦											
មករា	៥.៥៨១	៤.០៣៧	៤.៤១៣	៣.៣៩៦	៥.៧៩៤	២៩១	៩៦៨	៨.៤៦២	២.៨២៧	១១៣	១៨២
កុម្មុៈ	៥.៥៦៥	៤.០០៨	៤.៣៨១	៣.៥២៥	៥.៥៥៥	៣០០	៩៤៩	៨.៤៥៦	២.៨៤០	១១២	១៨០
មីនា	៥.៦៣៥	៤.០០៦	៤.៥៤០	៣.៥៦៥	៥.៧៥៧	៣០២	១.០២១	៨.៧០៨	២.៩៦៦	១១៤	១៨០
បម្រែបម្រួលជាភាគរយប្រចាំខែ	១,៣	០,០	៣,៦	១,១	៣,៦	០,៧	៧,៦	៣,០	៤,៤	១,៨	០,០

តារាង ៩ : អត្រាការប្រាក់លើប្រាក់បញ្ញើ និងប្រាក់កម្ចីរបស់ធនាគារ *

(អត្រាប្រាក់ប្រចាំឆ្នាំផ្អែកលើប្រាក់បញ្ញើប្រតិបត្តិការធនាគារ)

	មីនា-១៥	មេសា-១៥	ឧសភា-១៥	មិថុនា-១៥	កក្កដា-១៥	សីហា-១៥	កញ្ញា-១៥	តុលា-១៥	វិច្ឆិកា-១៥	ធ្នូ-១៥	មករា-១៦	កុម្ភៈ-១៦	មីនា-១៦
អត្រាការប្រាក់លើប្រាក់បញ្ញើជារៀងរាល់													
ប្រាក់បញ្ញើសន្សំ	១,៤៥	១,៤៧	១,៤៥	១,៤៦	១,៤៦	១,៤៤	១,៤២	១,៤៥	១,៤៤	១,៤៣	១,៤២	១,៤១	១,៤១
ប្រាក់បញ្ញើមានកាលកំណត់ ១ខែ	២,៩៧	២,៩៤	២,៩៥	២,៩៥	២,៩៤	២,៨៨	២,៨៥	២,៨៦	២,៨៧	២,៨៦	២,៨៥	២,៨១	២,៨០
ប្រាក់បញ្ញើមានកាលកំណត់ ៣ខែ	៤,៨១	៤,៨១	៤,៨០	៤,៨០	៤,៨០	៤,៧១	៤,៦៩	៤,៧២	៤,៧២	៤,៧១	៤,៦៩	៤,៦២	៤,៦១
ប្រាក់បញ្ញើមានកាលកំណត់ ៦ខែ	៥,៧៧	៥,៧៦	៥,៧៥	៥,៧៥	៥,៧៥	៥,៦៥	៥,៦៣	៥,៦៦	៥,៦៦	៥,៦៥	៥,៦៣	៥,៥៥	៥,៥៣
ប្រាក់បញ្ញើមានកាលកំណត់ ១២ខែ	៦,៧៩	៦,៧៧	៦,៧៧	៦,៧៦	៦,៧៧	៦,៦៥	៦,៦២	៦,៦៥	៦,៦៥	៦,៦៤	៦,៦២	៦,៥៣	៦,៥១
អត្រាការប្រាក់លើប្រាក់បញ្ញើជាដុល្លារ													
ប្រាក់បញ្ញើសន្សំ	០,៧៧	០,៧៧	០,៧៧	០,៧៧	០,៧៧	០,៧៨	០,៧៨	០,៧៨	០,៧៩	០,៧៨	០,៧៩	០,៨០	០,៨០
ប្រាក់បញ្ញើមានកាលកំណត់ ១ខែ	១,៦៣	១,៦៣	១,៦៥	១,៦៨	១,៦៨	១,៦៩	១,៧០	១,៧៣	១,៧៣	១,៧៣	១,៧៣	១,៦៨	១,៦៨
ប្រាក់បញ្ញើមានកាលកំណត់ ៣ខែ	២,៣៣	២,៣៤	២,៣៦	២,៣៩	២,៤០	២,៤១	២,៤២	២,៤៥	២,៤៥	២,៤៦	២,៤៦	២,៤៣	២,៤៣
ប្រាក់បញ្ញើមានកាលកំណត់ ៦ខែ	៣,៣០	៣,៣១	៣,៣៤	៣,៣៥	៣,៣៦	៣,៣៨	៣,៣៩	៣,៤២	៣,៤២	៣,៤២	៣,៤៣	៣,៤៣	៣,៤១
ប្រាក់បញ្ញើមានកាលកំណត់ ១២ខែ	៤,៣០	៤,៣២	៤,៣៥	៤,៣៧	៤,៣៨	៤,៤០	៤,៤២	៤,៤៥	៤,៤៥	៤,៤៥	៤,៤៦	៤,៤៥	៤,៤៤
អត្រាការប្រាក់លើប្រាក់កម្ចីជារៀងរាល់													
១ខែ	១៨,០០	១៨,០០	១៨,០០	១៨,០០	១៨,០០	១៨,០០	១៨,០០	១៨,០០	១៨,០០	១៨,០០	១៨,០០	១៨,០០	១៨,០០
៣ខែ	១៨,០០	១៨,០០	១៨,០០	១៨,០០	១៨,០០	១៨,០០	១៨,០០	១៨,០០	១៨,០០	១៨,០០	១៨,០០	១៨,០០	១៨,០០
៦ខែ	១៨,៨៧	១៨,០០	១៨,០០	១៨,០០	១៨,០០	១៩,០៩	១៩,២៩	១៩,២២	១៩,៥២	១៩,៧៤	១៩,៦២	១៩,១៤	១៩,១៧
១២ខែ	១៦,១៧	១៦,១៩	១៦,១៥	១៦,១៩	១៦,២៣	១៦,២០	១៦,២០	១៦,២៤	១៦,២៤	១៦,២៤	១៦,៣១	១៦,៣៥	១៦,៣៦
អត្រាការប្រាក់លើប្រាក់កម្ចីជាដុល្លារ													
១ខែ	១២,០៩	១២,៣៤	១២,៥៧	១២,៥៨	១២,៧២	១២,៧២	១២,៦៩	១២,៨៥	១២,៨៥	១២,៨៦	១៣,១៩	១២,៦០	១១,៤៩
៣ខែ	១២,១៩	១២,១៤	១២,៣៦	១២,២១	១២,៥២	១២,៥១	១២,៤៨	១២,៤៤	១២,៤៤	១២,៤៥	១២,៧២	១២,២៧	១១,៥៤
៦ខែ	១២,៤៨	១២,៥៣	១២,៧៥	១២,៧១	១២,៨៥	១២,៨៤	១២,៨០	១២,៩៣	១២,៩១	១២,៩៥	១៣,៤១	១២,៩៧	១២,១៦
១២ខែ	១១,៣៥	១១,៣៦	១១,៥៤	១១,៥៣	១១,៥៤	១១,៥៩	១១,៦២	១១,៦១	១១,៦៤	១១,៦០	១១,៨២	១១,៤៥	១១,១២

* រាប់បញ្ចូលធនាគារពាណិជ្ជ និងធនាគារឯកទេស

** ទិន្នន័យកែតម្រូវ

តារាង ១០ : ស្ថានភាពរូបិយវត្ថុ

(ឯកតា : ប៊ីលានរៀល)

	ឆ្នាំ-១៤	ឆ្នាំ-១៥	មករា-១៦	កុម្ភៈ-១៦	មីនា-១៦
ទ្រព្យសកម្មបរទេសសុទ្ធ	២៦.៦៩៩,៧	២៦.៦៦៥,៥	២៧.១៣១,៦	២៧.៣៤១,៥	២៩.២៤៧,៨
ទ្រព្យសកម្មបរទេស	៣៤.៨៨៨,៦	៣៩.៣១៣,៦	៤០.៣៣៧,៧	៤១.០៥៨,៤	៤៣.០៦៩,១
ទ្រព្យអកម្មបរទេស	-៨.១៨៨,៩	-១២.៦៤៨,០	-១៣.២០៦,១	-១៣.៧១៦,៩	-១៣.៨២១,២
ទ្រព្យសកម្មក្នុងស្រុកសុទ្ធ	១៥.៨៥៩,៨	២២.១៥៧,៦	២២.៤៣៩,២	២២.៦៩៥,៧	២១.៦៤៣,០
ឥណទានក្នុងស្រុក	៣១.៨៨៥,៤	៣៩.៦៤២,៣	៤០.០៧៣,៩	៤០.៥៧៧,៣	៤០.០០៥,៨
ឥណទេយ្យសុទ្ធចំពោះរដ្ឋាភិបាល	-៤.៣៥៩,១	-៦.៤២៨,៨	-៦.២៨៦,៦	-៦.៣៦១,៣	-៧.៦២១,២
ឥណទេយ្យចំពោះរដ្ឋាភិបាល	២៧០,៤	២៧០,៤	២៧០,៤	២៧០,៤	២៧០,៤
ប្រាក់បញ្ញើរដ្ឋាភិបាល	-៤.៦២៩,៦	-៦.៦៩៩,២	-៦.៥៥៧,០	-៦.៦៣១,៧	-៧.៨៩១,៧
ផ្នែកមិនមែនរដ្ឋាភិបាល	៣៦.២៤៤,៦	៤៦.០៧១,០	៤៦.៣៦០,៥	៤៦.៩៣៨,៦	៤៧.៦២៧,០
ចំពោះសហគ្រាសរដ្ឋ	០,០	០,០	០,០	០,០	០,០
ចំពោះផ្នែកឯកជន	៣៦.២៤៤,៦	៤៦.០៧១,០	៤៦.៣៦០,៥	៤៦.៩៣៨,៦	៤៧.៦២៧,០
ក្នុងនោះជាប្រិយប័ណ្ណបរទេស	៣៥.៦៧៧,៥	៤៥.៤២៣,៧	៤៥.៧១៤,៧	៤៦.២៩៦,៨	៤៦.៩៨៤,២
ខ្ទង់ផ្សេងៗសុទ្ធ	-១៦.០២៥,៧	-១៧.៤៨៤,៧	-១៧.៦៣៤,៧	-១៧.៨៨១,៦	-១៨.៣៦២,៨
ប្រាក់បញ្ញើវិភាគ	-៩០១,៦	-១.០២០,៩	-១.០៤២,៣	-១.០៥១,១	-១.០៦៧,២
ដើមទុន និងទុនបម្រុង	-១៣.៨១១,៩	-១៥.៣៧៧,៥	-១៥.៥១៦,៩	-១៥.៩២៨,៤	-១៦.២៧៥,៦
ផ្សេងៗ	-១.៣១២,២	-១.០៨៦,៣	-១.០៧៥,៥	-៩០២,១	-១.០១៩,៩
រូបិយវត្ថុទូទៅ (M2)	៤២.៥៥៩,៥	៤៨.៨២៣,១	៤៩.៥៧០,៨	៥០.០៣៧,២	៥០.៨៩០,៩
រូបិយវត្ថុ (M1)	៦.៣០៨,៤	៦.៧៤១,៤	៦.៧៥០,៣	៦.៧៤៣,៥	៦.៧១៧,៨
រូបិយវត្ថុក្រៅធនាគារ	៥.៥៩៣,២	៥.៨៩៦,៨	៦.០៥៦,៤	៦.០៧២,៣	៦.០៥៤,៣
ប្រាក់បញ្ញើចរន្ត	៧១៥,២	៨៤៤,៦	៦៩៤,០	៦៧១,២	៦៦៣,៥
រូបិយវត្ថុផ្សេងៗ	៣៦.២៥១,១	៤២.០៨១,៧	៤២.៨២០,៥	៤៣.២៩៣,៧	៤៤.១៧៣,១
ប្រាក់បញ្ញើមានកាលកំណត់និងសន្សំ	១.០៩០,១	១.៥៤៩,៩	១.៥៧៣,៦	១.៥៨០,៣	១.៣៩៤,៨
ប្រាក់បញ្ញើជាប្រិយប័ណ្ណ	៣៥.១៦១,០	៤០.៥៣១,៨	៤១.២៤៦,៨	៤១.៧១៣,៤	៤២.៧៧៨,៣

* ទិន្នន័យកែតម្រូវ

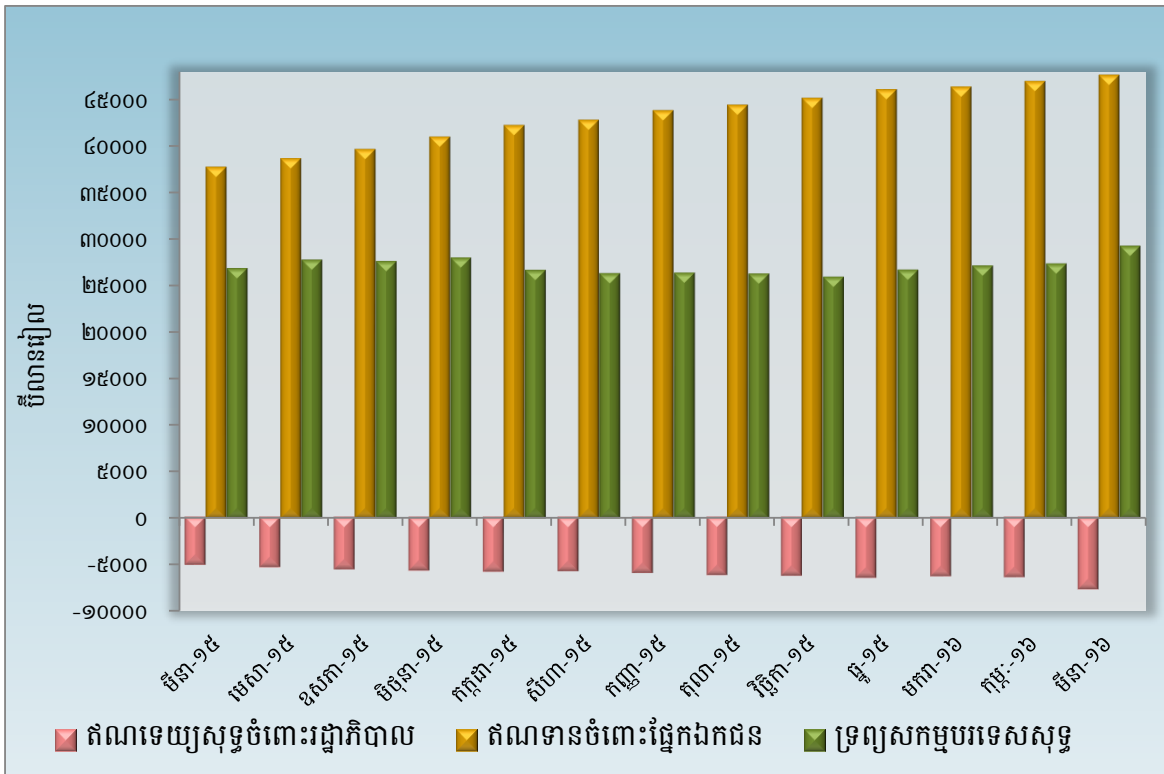
តារាង ១១ : ស្ថានភាពរូបិយវត្ថុ

(បម្រែបម្រួលប្រចាំខែ)

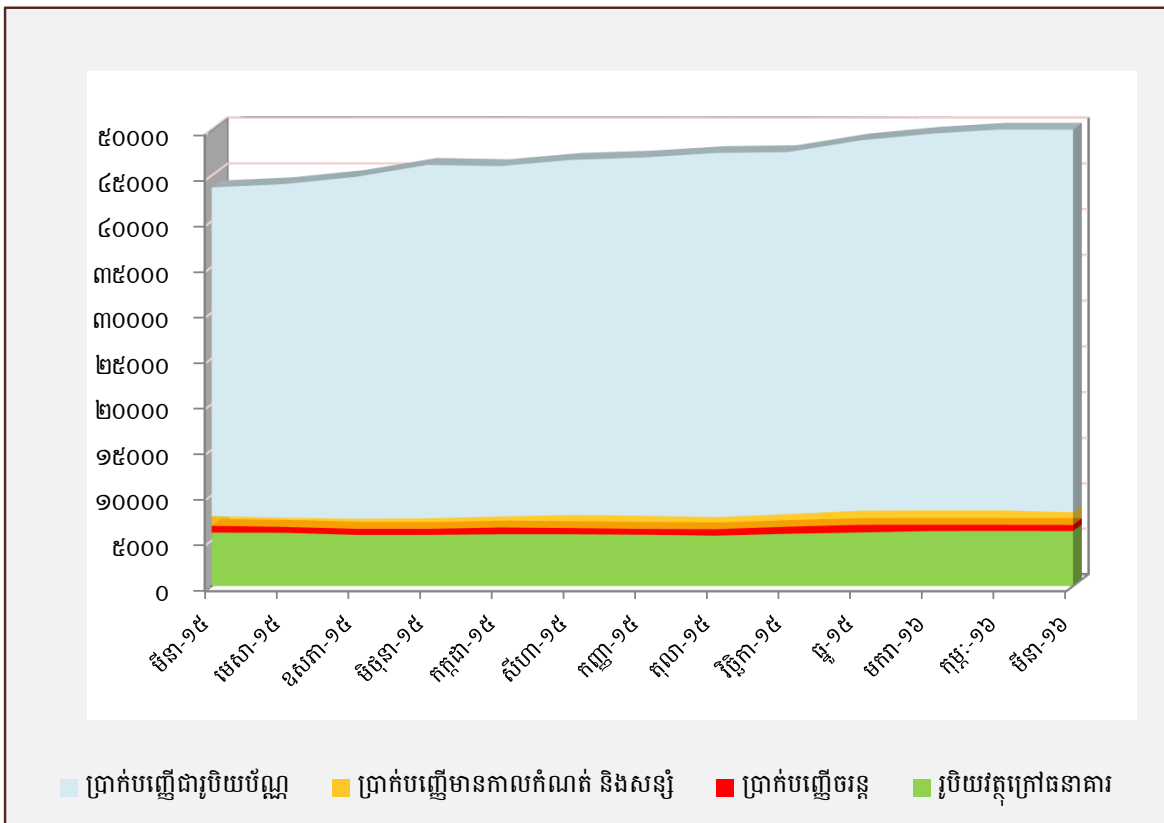
	បម្រែបម្រួលជាដើមនៃរៀល			បម្រែបម្រួលជាភាគរយ		
	មករា-១៦	កក្កដា-១៦	មីនា-១៦	មករា-១៦	កក្កដា-១៦	មីនា-១៦
ទ្រព្យសកម្មបរទេសសុទ្ធ	៤៦៦,១	២០៩,៩	១.៩០៦,៣	១,៧	០,៨	៧,០
ទ្រព្យសកម្មបរទេស	១.០២៤,១	៧២០,៨	២.០១០,៦	២,៦	១,៨	៤,៩
ទ្រព្យអកម្មបរទេស	៥៥៨,០	៥១០,៨	១០៤,៣	៤,៤	៣,៩	០,៨
ទ្រព្យសកម្មក្នុងស្រុកសុទ្ធ	២៨១,៧	២៥៦,៥	-១.០៥២,៧	១,៣	១,១	-៤,៦
ឥណទានក្នុងស្រុក	៤៣១,៦	៥០៣,៤	-៥៧១,៥	១,១	១,៣	-១,៤
ឥណទេយ្យទូរំពោះរដ្ឋាភិបាល	១៤២,២	-៧៤,៧	-១.២៥៩,៩	២,២	-១,២	-១៩,៨
ឥណទេយ្យទូរំពោះរដ្ឋាភិបាល	០,០	០,០	០,០	០,០	០,០	០,០
ប្រាក់បញ្ញើរដ្ឋាភិបាល	-១៤២,២	៧៤,៧	១.២៥៩,៩	-២,១	១,១	១៩,០
ផ្នែកមិនមែនរដ្ឋាភិបាល	២៨៩,៤	៥៧៨,១	៦៨៨,៥	០,៦	១,២	១,៥
ចំពោះសហគ្រាសរដ្ឋ	០,០	០,០	០,០	០,០	០,០	០,០
ចំពោះផ្នែកឯកជន	២៨៩,៤	៥៧៨,១	៦៨៨,៥	០,៦	១,២	១,៥
ក្នុងនោះជារូបិយប័ណ្ណបរទេស	២៩១,០	៥៨២,១	៦៨៧,៤	០,៦	១,៣	១,៥
ខ្ទង់ផ្សេងៗសុទ្ធ	-១៥០,០	-២៤៦,៩	-៤៨១,២	-០,៩	-១,៤	-២,៧
ប្រាក់បញ្ញើវិវត្តន៍	២១,៤	៨,៨	១៦,១	២,១	០,៨	១,៥
ដើមទុន និងទុនបម្រុង	១៣៩,៣	៤១១,៥	៣៤៧,៣	០,៩	២,៧	២,២
ផ្សេងៗ	១០,៨	១៧៣,៤	-១១៧,៨	១,០	១៦,១	-១៣,១
រូបិយវត្ថុទូទៅ (M2)	៧៤៧,៧	៤៦៦,៤	៨៥៣,៧	១,៥	០,៩	១,៧
រូបិយវត្ថុ (M1)	៨,៩	-៦,៨	-២៥,៧	០,១	-០,១	-០,៤
រូបិយវត្ថុក្រៅធនាគារ	១៥៩,៦	១៥,៩	-១៧,៩	២,៧	០,៣	-០,៣
ប្រាក់បញ្ញើចរន្ត	-១៥០,៧	-២២,៧	-៧,៨	-១,៧	-៣,៣	-១,២
រូបិយវត្ថុផ្សេងៗ	៧៣៨,៨	៤៧៣,៣	៨៧៩,៤	១,៤	១,១	២,០
ប្រាក់បញ្ញើមានកាលកំណត់និងសន្សំ	២៣,៨	៦,៧	-១៥៥,៥	១,៥	០,៤	-១១,៧
ប្រាក់បញ្ញើជារូបិយប័ណ្ណ	៧១៥,០	៤៦៦,៦	១.០៣៤,៩	១,៨	១,១	២,៦

* ទិន្នន័យកែតម្រូវ

ក្រាហ្វិស្តីក ៨ : ស្ថានភាពរូបិយវត្ថុ



ក្រាហ្វិស្តីក ៩ : សមាសភាគនៃការផ្គត់ផ្គង់រូបិយវត្ថុ



តារាង ១២ : តារាងតុល្យការនៃបណ្ណាធនាគារទទួលប្រាក់បញ្ញើ

(ឯកតា : ប៊ីលានរៀល)

	ឆ្នាំ-១៤	ឆ្នាំ-១៥	មករា-១៦	កុម្ភៈ-១៦	មីនា-១៦
ទ្រព្យសកម្ម					
ទ្រព្យសកម្មបរទេស	១០.០០៥,៣	៩.៤៣៩,០	៩.៧៩៤,៩	១០.៥៥៩,៣	១០.៩២១,៧
សាច់ប្រាក់ និងប្រាក់បញ្ញើនៅធនាគារជាតិ	១២.៣៩៩,៤	១៦.១១៤,៧	១៦.៥១០,៩	១៦.២៣៣,៥	១៦.២៨៥,១
ការឲ្យខ្ចី និងបុរេប្រទានទៅនិវាសន	៣៦.២៤៤,៨	៤៦.០៧១,២	៤៦.៣៦០,៧	៤៦.៩៣៨,៨	៤៧.៦២៧,២
រដ្ឋាភិបាល	០,២	០,២	០,២	០,២	០,២
សហគ្រាសរដ្ឋមិនមែនស្ថាប័នហិរញ្ញវត្ថុ	០,០	០,០	០,០	០,០	០,០
ឯកជន	៣៦.២៤៤,៦	៤៦.០៧១,០	៤៦.៣៦០,៥	៤៦.៩៣៨,៦	៤៧.៦២៧,០
អចលនទ្រព្យ និងទ្រព្យសកម្មក្នុងស្រុកផ្សេងៗ	៧.៤២១,២	៩.០៦១,៧	៩.៣៨៦,៩	៩.៣៦៦,៨	៩.៨០៩,៤
ទ្រព្យអកម្ម					
ទ្រព្យអកម្មបរទេស	៧.៧៨១,៦	១២.២៦៣,៣	១២.៨២៣,៨	១៣.៣៣៥,៧	១៣.៤៣៥,២
ប្រាក់បញ្ញើរបស់និវាសន	៣៦.៦៣៣,៥	៤២.៦៣០,២	៤៣.៣៦៦,៧	៤៣.៨៤៤,១	៤៤.៧៣២,៤
ប្រាក់បញ្ញើចរន្ត	៣៨២,៤	៥៤៨,៥	៥៤៦,២	៥៥០,៤	៥៥៩,៤
ប្រាក់បញ្ញើមានកាលកំណត់ និងសន្សំ	១.០៩០,១	១.៥៤៩,៩	១.៥៧៣,៦	១.៥៨០,៣	១.៣៩៤,៨
ប្រាក់បញ្ញើជាប្រិយប័ណ្ណ	៣៥.១៦១,០	៤០.៥៣១,៨	៤១.២៤៦,៨	៤១.៧១៣,៤	៤២.៧៧៨,៣
ទ្រព្យអកម្មក្នុងស្រុកផ្សេងៗ	១០.៣០៥,៨	១២.១២២,១	១២.៣០៨,១	១២.១២២,៨	១២.៧០៣,៦
ដើមទុន និងទុនបម្រុង	១១.៥៩៩,៣	១៣.៩៤៦,៤	១៤.០៤៩,០	១៤.២៥៨,៣	១៤.២៦៦,៩
សរុបទ្រព្យសកម្ម/ទ្រព្យអកម្ម	៦៦.៣២០,១	៨០.៩៦២,០	៨២.៥៤៧,៦	៨៣.៥៦០,៩	៨៥.១៣៨,១

* ទិន្នន័យកែតម្រូវ

តារាង ១២ : តារាងតុល្យការនៃបណ្តាធនាគារទទួលប្រាក់បញ្ញើ (ត)

	ឆ្នាំ-១៤	ឆ្នាំ-១៥	មករា-១៦	កុម្ភៈ-១៦	មីនា-១៦
(បម្រែបម្រួលប្រាក់ខែជាដើមនៃរៀង)					
ទ្រព្យសកម្ម					
ទ្រព្យសកម្មបរទេស	-២៤៤,៨	២៩,១	៣៥៥,៩	៧៦៤,៤	៣៦២,៤
សាច់ប្រាក់ និងប្រាក់បញ្ញើនៅធនាគារជាតិ	-៣០៣,១	៨៣៨,៩	៣៩៦,១	-២៧៧,៤	៥១,៦
ការឱ្យខ្ចី និងបុរេប្រទានទៅនិវាសន	១.៤៦៨,៧	៩៣៣,៨	២៨៩,៥	៥៧៨,១	៦៨៨,៥
រដ្ឋាភិបាល	០,០	០,០	០,០	០,០	០,០
សហគ្រាសរដ្ឋមិនមែនស្ថាប័នហិរញ្ញវត្ថុ	០,០	០,០	០,០	០,០	០,០
ឯកជន	១.៤៦៨,៧	៩៣៣,៨	២៨៩,៥	៥៧៨,១	៦៨៨,៥
អចលនទ្រព្យ និងទ្រព្យសកម្មក្នុងស្រុកផ្សេងៗ	-៦៤,៩	១១៤,២	៣២៥,២	-២០,១	៤៤២,៦
ទ្រព្យអកម្ម					
ទ្រព្យអកម្មបរទេស	-៧៥៤,២	៣៦៦,៩	៥៦០,៥	៥១១,៩	៩៩,៥
ប្រាក់បញ្ញើរបស់និវាសន	១.១៤៤,៤	១.១២៨,៧	៧៣៦,៥	៤៧៧,៤	៨៨៨,៣
ប្រាក់បញ្ញើចរន្ត	-៣,៦	៥៩,២	-២,៣	៤,១	៩,០
ប្រាក់បញ្ញើមានកាលកំណត់ និងសន្សំ	១១,៨	១៦២,៨	២៣,៨	៦,៧	-១៤៥,៥
ប្រាក់បញ្ញើជាវិធានប័ណ្ណ	១.១៣៦,២	៩០៦,៧	៧១៥,០	៤៦៦,៦	១.០៦៤,៩
ទ្រព្យអកម្មក្នុងស្រុកផ្សេងៗ	២៧៥,១	៤៧២,៩	១៨៦,០	-១៨៥,៣	៥៨០,៧
ដើមទុន និងទុនបម្រុង	១០៦,១	-១៥,៣	១០២,៦	២០៩,៣	៨,៦
សរុបទ្រព្យសកម្ម/ទ្រព្យអកម្ម	៧៧១,៤	១.៩៥៣,២	១.៥៨៥,៦	១.០១៣,៣	១.៥៧៧,២
(បម្រែបម្រួលប្រាក់ខែជាតារាង)					
ទ្រព្យសកម្ម					
ទ្រព្យសកម្មបរទេស	-២,៤	០,៣	៣,៨	៧,៨	៣,៤
សាច់ប្រាក់ និងប្រាក់បញ្ញើនៅធនាគារជាតិ	-២,៤	៥,៥	២,៥	-១,៧	០,៣
ការឱ្យខ្ចី និងបុរេប្រទានទៅនិវាសន	៤,២	២,១	០,៦	១,២	១,៥
រដ្ឋាភិបាល	០,០	០,០	០,០	០,០	០,០
សហគ្រាសរដ្ឋមិនមែនស្ថាប័នហិរញ្ញវត្ថុ	០,០	០,០	០,០	០,០	០,០
ឯកជន	៤,២	២,១	០,៦	១,២	១,៥
អចលនទ្រព្យ និងទ្រព្យសកម្មក្នុងស្រុកផ្សេងៗ	-០,៩	១,៣	៣,៦	-០,២	៤,៧
ទ្រព្យអកម្ម					
ទ្រព្យអកម្មបរទេស	-៨,៨	៣,១	៤,៦	៤,០	០,៧
ប្រាក់បញ្ញើរបស់និវាសន	៣,២	២,៧	១,៧	១,១	២,០
ប្រាក់បញ្ញើចរន្ត	-០,៩	១២,១	-០,៤	០,៨	១,៦
ប្រាក់បញ្ញើមានកាលកំណត់ និងសន្សំ	១,១	១១,៧	១,៥	០,៤	-១១,៧
ប្រាក់បញ្ញើជាវិធានប័ណ្ណ	៣,៣	២,៣	១,៨	១,១	២,៦
ទ្រព្យអកម្មក្នុងស្រុកផ្សេងៗ	២,៧	៤,១	១,៥	-១,៥	៤,៨
ដើមទុន និងទុនបម្រុង	០,៩	-០,១	០,៧	១,៥	០,១
សរុបទ្រព្យសកម្ម/ទ្រព្យអកម្ម	១,២	២,៥	២,០	១,២	១,៩

* ទិន្នន័យកែតម្រូវ

តារាង ១៣ : តារាងគណនីវិភាគធនាគារជាតិកម្ពុជា

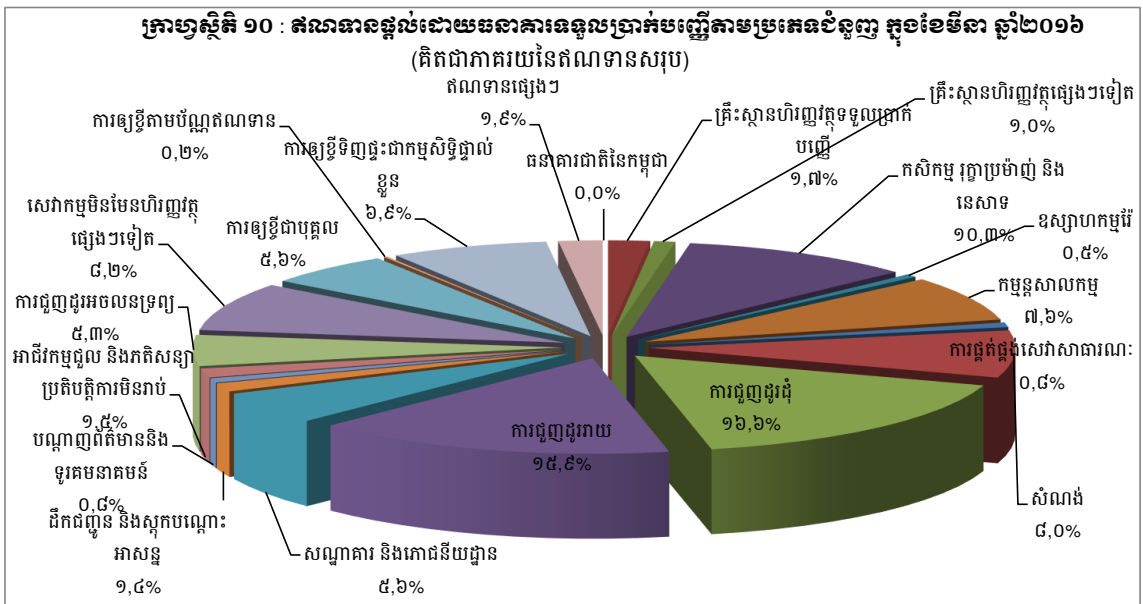
(គិតជាប៊ីលានរៀល)

	ឆ្នាំ-១៤	ឆ្នាំ-១៥	មករា-១៦	កុម្ភៈ-១៦	មីនា-១៦
រូបិយធាតុបង្កើន	១៨.៤៩២	២២.៥០១	២៣.៣០២	២៣.១១២	២៣.៣៥៦
រូបិយវត្ថុក្រៅធនាគារ	៥.៥៩៣	៥.៨៩៧	៦.០៥៦	៦.០៧២	៦.០៥៤
បេឡាធនាគារពាណិជ្ជ	៣៩២	៤០៧	៤៧៧	៥១៣	៥៨៧
ប្រាក់បញ្ញើធនាគារ	១២.១៧៤	១៥.៩០១	១៦.៦២០	១៦.៤០៥	១៦.៦១០
ប្រាក់បម្រុងកាតព្វកិច្ច	៥.២៩៣	៧.២៩៣	៧.៤២៩	៧.៥៦២	៧.៦៨៩
ប្រាក់បញ្ញើផ្សេងៗ	៦.៨៨១	៨.៦០៧	៩.១៩១	៨.៨៤៣	៨.៩២២
ផ្សេងៗ	៣៣៣	២៩៦	១៤៨	១២១	១០៤
ទ្រព្យសកម្មបរទេសសុទ្ធ	២៤.៤៧៦	២៩.៤៩០	៣០.១៦០	៣០.១១៨	៣១.៧៦១
ទ្រព្យសកម្មបរទេស	២៤.៨៨០	២៩.៨៧៥	៣០.៥៤៣	៣០.៤៩៩	៣២.១៤៧
ទ្រព្យអកម្មបរទេស	៤០៤	៣៨៥	៣៨២	៣៨១	៣៨៦
ទ្រព្យសកម្មក្នុងស្រុកសុទ្ធ	-៥.៩៨៤	-៦.៩៨៩	-៦.៨៩៩	-៧.០០៦	-៨.៤០៦
ឥណទេយ្យសុទ្ធចំពោះរាជរដ្ឋាភិបាល	-៣.៨៩៣	-៥.៨០២	-៥.៦២៣	-៥.៦៨៩	-៦.៧៦៥
ឥណទេយ្យចំពោះរាជរដ្ឋាភិបាល	២៧០	២៧០	២៧០	២៧០	២៧០
ប្រាក់បញ្ញើរាជរដ្ឋាភិបាល	៤.១៦៣	៦.០៧៣	៥.៨៩៣	៥.៩៦០	៧.០៣៥
ឥណទានសុទ្ធចំពោះធនាគារពាណិជ្ជ	-៨៦៨	-៩៦២	-៩៩៧	-១.០០៤	-១.០០៥
ខ្ទង់ផ្សេងៗសុទ្ធ	-១.២២៣	-២២៥	-២៣៧	-៣១៣	-៦៣៦
(បម្រែបម្រួលប្រចាំឆ្នាំគិតតាម)					
រូបិយធាតុបង្កើន	-០,១	៤,០	៣,៦	-០,៨	១,១
រូបិយវត្ថុក្រៅធនាគារ	៣,៦	២,៤	២,៧	០,៣	-០,៣
បេឡាធនាគារពាណិជ្ជ	២,៤	-២៦,១	១៧,២	៧,៦	១៤,៤
ប្រាក់បញ្ញើធនាគារ	-៣,០	៥,៧	៤,៥	-១,៣	១,២
ប្រាក់បម្រុងកាតព្វកិច្ច	១,៥	២,១	១,៩	១,៨	១,៧
ប្រាក់បញ្ញើផ្សេងៗ	-៦,២	៩,០	៦,៨	-៣,៨	០,៥
ផ្សេងៗ	៨៣,៩	២,៣	-៥០,១	-១៨,២	-១៣,៨
ទ្រព្យសកម្មបរទេសសុទ្ធ	-០,៨	៣,៨	២,៣	-០,១	៥,៥
ទ្រព្យសកម្មបរទេស	-០,៨	៣,៧	២,២	-០,១	៥,៤
ទ្រព្យអកម្មបរទេស	-០,៨	១,១	-០,៦	-០,៣	១,៣
ទ្រព្យសកម្មក្នុងស្រុកសុទ្ធ	២,៧	-៣,១	១,៩	-២,២	-២០,០
ឥណទេយ្យសុទ្ធចំពោះរាជរដ្ឋាភិបាល	១,២	-៣,៦	៣,១	-១,២	-១៨,៩
ឥណទេយ្យចំពោះរាជរដ្ឋាភិបាល	០,០	០,០	០,០	០,០	០,០
ប្រាក់បញ្ញើរាជរដ្ឋាភិបាល	-១,១	៣,៤	-២,៩	១,១	១៨,០
ឥណទានសុទ្ធចំពោះធនាគារពាណិជ្ជ	-១,៥	-០,៨	-៣,៧	-០,៧	-០,១
ខ្ទង់ផ្សេងៗសុទ្ធ	៩,៨	០,០	-៦,០	-៣១,០	-១០៣,៣

តារាង ១៤ : ឥណទានផ្តល់ដោយធនាគារទទួលបានប្រាក់បញ្ញើតាមប្រភេទទុន

(ឯកតា : ប៊ីលានរៀល)

	ឆ្នាំ១៤	ឆ្នាំ១៥	មករា-១៦	កុម្ភៈ-១៦*	មីនា-១៦
១. គ្រឹះស្ថានហិរញ្ញវត្ថុ	៧៥៧,៩	១.១៦៤,៩	១.៣៣៦,៣	១.៣៣៨,២	១.៤០៨,០
១.១ ធនាគារជាតិនៃកម្ពុជា	០,០	០,០	០,០	០,០	០,០
១.២ គ្រឹះស្ថានហិរញ្ញវត្ថុទទួលបានប្រាក់បញ្ញើ	៤៨៦,២	៨៣៣,៩	៨២១,៩	៨៤៥,៥	៩៣៣,០
១.៣ គ្រឹះស្ថានហិរញ្ញវត្ថុផ្សេងៗទៀត	២៧១,៧	៣៣១,០	៥១៤,៤	៤៩២,៧	៤៧៥,០
២. គ្រឹះស្ថានមិនបម្រើសេវាហិរញ្ញវត្ថុ	៣៣.០៥៦,៦	៣៩.៨០៦,៦	៤១.៤៤៩,៣	៤១.៩០៤,១	៤២.០១៣,១
២.១ កសិកម្ម រុក្ខាប្រមាញ់ និងនេសាទ	៣.៨៨២,៩	៤.៩៧៣,៣	៥.០៦៥,៥	៥.១០១,៧	៥.២៣៥,៣
២.២ ឧស្សាហកម្មរ៉ែ	៩៤,៧	២៥៥,៤	២៥៥,៨	២៧៧,៣	២៧៨,៨
២.៣ កម្មវិធីសាលកម្ម	៣.៥៩៨,១	៣.៧០៤,៦	៣.៧៧៣,៣	៣.៨៥៥,៨	៣.៨៧៩,១
២.៤ ការផ្គត់ផ្គង់សេវាសាធារណៈ	៣៤៤,៧	៣៥៣,៦	៤១១,៨	៤១១,៩	៤១៦,៦
២.៥ សំណង់	៣.១៩៩,៣	៣.៤៩២,៨	៣.៧៧៧,៥	៣.៩២១,០	៤.០៦៤,៩
២.៦ ការជួញដូរដុំ	៧.៣៦៤,៤	៨.២៩៦,៦	៩.០៧១,៣	៨.៨៦៥,៣	៨.៤៦២,៨
២.៧ ការជួញដូររាយ	៥.៨៥០,៩	៧.៥១១,១	៧.៧៦៤,៣	៧.៣៧៤,១	៨.០៩១,៨
២.៨ សណ្ឋាគារ និងកោដនីយដ្ឋាន	២.២២៤,៩	២.៨២៨,០	២.៧៨៣,៥	២.៧៤១,៥	២.៨២៣,៦
២.៩ ដឹកជញ្ជូន និងស្តុកបណ្តោះអាសន្ន	៥១៤,៤	៦៣៦,៩	៦៥៧,៤	៦៨៩,៥	៧៣២,៨
២.១០ បណ្តាញព័ត៌មាននិងទូរគមនាគមន៍	២៩៩,៥	៤៦៩,២	៤១៨,១	៤១៨,១	៣៩២,៣
២.១១ អាជីវកម្មជួល និងភតិសន្យាប្រតិបត្តិការមិនរាប់បញ្ចូលភតិសន្យា និងការជួលអចលនទ្រព្យ	៦៥៧,១	៨៤៨,៨	៩១២,១	៩០៤,៥	៧៧៨,៥
២.១២ ការជួញដូរអចលនទ្រព្យ	១.៥៤៦,២	២.៣៤៧,៥	២.៤១៥,៤	២.៤២៧,៥	២.៦៧៤,៨
២.១៣ សេវាកម្មមិនមែនហិរញ្ញវត្ថុផ្សេងៗទៀត	៣.៥១៩,៦	៤.០៨៨,៧	៤.១៤៣,២	៤.៩១៦,០	៤.១៨១,៨
៣. កម្មវិធីសាលកម្ម	៤.២២១,៤	៦.១០៩,៦	៦.២១២,០	៦.២៩៩,២	៦.៤៦៩,៤
៣.១ ការឱ្យខ្ចីជាបុគ្គល	១.៧១៣,១	២.៥៥៧,៧	២.៧១៥,២	២.៨២៤,៤	២.៨៥៩,៥
៣.២ ការឱ្យខ្ចីតាមប័ណ្ណឥណទាន	៥៣,១	៨២,៥	៨០,៧	៧៩,៤	៧៩,៩
៣.៣ ការឱ្យខ្ចីទិញផ្ទះជាកម្មសិទ្ធិផ្ទាល់ខ្លួន	២.៤៥៥,២	៣.៤៦៩,៣	៣.៤១៦,១	៣.៣៩៥,៤	៣.៥២៩,៩
៤. ឥណទានផ្សេងៗ	៨០២,៨	៨៦១,១	១.០០៣,២	១.០៦៣,៤	៩៧២,៧
សរុបឥណទានទុន	៣៨.៨៣៨,៧	៤៧.៩៤៦,២	៥០.០២៩,៩	៥០.៦០៥,០	៥០.៨៧៤,៦



* ទិន្នន័យកែតម្រូវ

តារាង ១៥ : បម្រែបម្រួលប្រចាំខែនៃឥណទានផ្តល់ដោយធនាគារទទួលបានប្រាក់បញ្ញើការប្រកេដជំនួញ

	ធ្នូ-១៤	ធ្នូ-១៥	មករា-១៦	កុម្ភៈ-១៦*	មីនា-១៦
(បម្រែបម្រួលប្រចាំខែជាដំបូង)					
១. គ្រឹះស្ថានហិរញ្ញវត្ថុ	០,៨	២០០,៣	១៦៦,៦	២,៧	៦៩,៧
១.១ ធនាគារជាតិនៃកម្ពុជា	០,០	០,០	០,០	០,០	០,០
១.២ គ្រឹះស្ថានហិរញ្ញវត្ថុទទួលប្រាក់បញ្ញើ	១០,០	២១១,១	-១១,៩	២៣,៦	៨៧,៤
១.៣ គ្រឹះស្ថានហិរញ្ញវត្ថុផ្សេងៗទៀត	-៩,២	-១០,៨	១៧៨,៥	-២០,៩	-១៧,៧
២. គ្រឹះស្ថានមិនបម្រើសេវាហិរញ្ញវត្ថុ	៩៦៧,៣	២៧៣,១	១.៦៤២,៦	៤៩៤,៩	១០៩,០
២.១ កសិកម្ម រុក្ខាប្រមាញ់ និងនេសាទ	១៩០,៥	-២៩,៥	៩២,២	៣៦,២	១៣៣,៦
២.២ ឧស្សាហកម្មរ៉ែ	-០,៩	៦,៦	០,៣	២១,៥	១,៥
២.៣ កម្មន្តសាលកម្ម	១៣០,៥	-៣៤,៥	៦៨,៧	៨២,៥	២៣,៣
២.៤ ការផ្គត់ផ្គង់សេវាសាធារណៈ	២៦,៦	០,៥	៥៨,២	០,១	៤,៧
២.៥ សំណង់	១៤៣,០	-២៥,២	២៨៤,៨	១៤៣,៤	១៤៣,៩
២.៦ ការជួញដូររ៉ែ	-៣០,៧	២៦,៧	៧៧៤,៧	-២០៦,០	-៤០២,៥
២.៧ ការជួញដូររាយ	១៩៨,២	៩០,៩	២៥៣,៣	-៣៩០,២	៧១៧,៧
២.៨ សណ្ឋាគារ និងភោជនីយដ្ឋាន	១១,៨	៥៧,០	-៤៤,៥	-៤២,១	៨២,១
២.៩ ដឹកជញ្ជូន និងស្តុកបណ្តោះអាសន្ន	៣៣,៤	២៤,៥	២០,៤	៣២,១	៤៣,៤
២.១០ បណ្តាញព័ត៌មាននិងទូរគមនាគមន៍	-១៣៦,២	៨២,៧	-៥១,២	០,១	-២៥,៨
២.១១ អាជីវកម្មជួល និងកតិសន្យាប្រតិបត្តិការ មិនរាប់បញ្ចូលកតិសន្យា និងការជួលអចលនទ្រព្យ	៨៧,៥	៧,២	៦៣,៣	-៧,៦	-១២៦,០
២.១២ ការជួញដូរអចលនទ្រព្យ	៩៣,៨	-១៣,៧	៦៧,៩	១២,២	២៤៧,៣
២.១៣ សេវាកម្មមិនមែនហិរញ្ញវត្ថុផ្សេងៗទៀត	២១៩,៨	៧៩,៩	៥៤,៥	៧៧២,៨	-៧៣៤,២
៣. កម្មវិធីការងាររដ្ឋ	១៥០,៤	២១៣,៥	១០២,៤	៨៧,៣	១៧០,២
៣.១ ការឱ្យខ្ចីបុគ្គល	៧៧,៣	៩៩,៩	១៥៧,៥	១០៩,២	៣៥,១
៣.២ ការឱ្យខ្ចីតាមប័ណ្ណឥណទាន	-៣០,០	២,១	-១,៩	-១,៣	០,៦
៣.៣ ការឱ្យខ្ចីទិញផ្ទះជាកម្មសិទ្ធិផ្ទាល់ខ្លួន	១០៣,២	១១១,៦	-៥៣,២	-២០,៧	១៣៤,៥
៤. ឥណទានផ្សេងៗ	៩២,៩	-៥១,១	១៧២,០	៣០,៣	-៧៩,៣
សរុបឥណទានផ្តល់	១.២១១,៥	៦៣៩,៩	២.០៨៣,៧	៥៧៥,១	២៦៩,៦
(បម្រែបម្រួលប្រចាំខែជាតារាង)					
១. គ្រឹះស្ថានហិរញ្ញវត្ថុ	០,១	២០,៧	១៤,៣	០,២	៥,២
១.១ ធនាគារជាតិនៃកម្ពុជា	០,០	០,០	០,០	០,០	០,០
១.២ គ្រឹះស្ថានហិរញ្ញវត្ថុទទួលប្រាក់បញ្ញើ	២,១	៣៣,៩	-១,៤	២,៩	១០,៣
១.៣ គ្រឹះស្ថានហិរញ្ញវត្ថុផ្សេងៗទៀត	-៣,៣	-៣,១	៥៣,៣	-៤,១	-៣,៦
២. គ្រឹះស្ថានមិនបម្រើសេវាហិរញ្ញវត្ថុ	៣,០	០,៧	៤,១	១,១	០,៣
២.១ កសិកម្ម រុក្ខាប្រមាញ់ និងនេសាទ	៥,២	-០,៦	១,៩	០,៧	២,៦
២.២ ឧស្សាហកម្មរ៉ែ	-០,៩	២,៧	០,១	៤,៤	០,៥
២.៣ កម្មន្តសាលកម្ម	៣,៨	-០,៩	១,៩	២,២	០,៦
២.៤ ការផ្គត់ផ្គង់សេវាសាធារណៈ	៤,៤	០,១	១៦,៥	០,០	១,១
២.៥ សំណង់	៤,៧	-០,៧	៨,២	៣,៨	៣,៧
២.៦ ការជួញដូររ៉ែ	-០,៤	០,៣	៩,៣	-២,៣	-៤,៥
២.៧ ការជួញដូររាយ	៣,៥	១,២	៣,៤	-៥,០	៩,៧
២.៨ សណ្ឋាគារ និងភោជនីយដ្ឋាន	០,៥	២,១	-១,៦	-១,៥	៣,០
២.៩ ដឹកជញ្ជូន និងស្តុកបណ្តោះអាសន្ន	៧,០	៤,០	៣,២	៤,៩	៦,៣
២.១០ បណ្តាញព័ត៌មាននិងទូរគមនាគមន៍	-៣១,៣	២១,៤	-១០,៩	០,០	-៦,២
២.១១ អាជីវកម្មជួល និងកតិសន្យាប្រតិបត្តិការ មិនរាប់បញ្ចូលកតិសន្យា និងការជួលអចលនទ្រព្យ	១៥,៤	០,៩	៧,៥	-០,៨	-១៣,៩
២.១២ ការជួញដូរអចលនទ្រព្យ	៦,៥	-០,៦	២,៩	០,៥	១០,២
២.១៣ សេវាកម្មមិនមែនហិរញ្ញវត្ថុផ្សេងៗទៀត	៦,៧	២,០	១,៣	១៨,៧	-១៤,៩
៣. កម្មវិធីការងាររដ្ឋ	៣,៧	៣,៦	១,៧	១,៤	២,៧
៣.១ ការឱ្យខ្ចីបុគ្គល	៤,៧	៤,១	៦,២	៤,០	១,២
៣.២ ការឱ្យខ្ចីតាមប័ណ្ណឥណទាន	-៣៦,១	២,៦	-២,៣	-១,៦	០,៧
៣.៣ ការឱ្យខ្ចីទិញផ្ទះជាកម្មសិទ្ធិផ្ទាល់ខ្លួន	៤,៤	៣,៣	-១,៥	-០,៦	៤,០
៤. ឥណទានផ្សេងៗ	១៣,១	-៥,៦	២០,០	២,៩	-៧,៥
សរុបឥណទានផ្តល់	៣,២	១,៣	៤,៣	១,១	០,៥

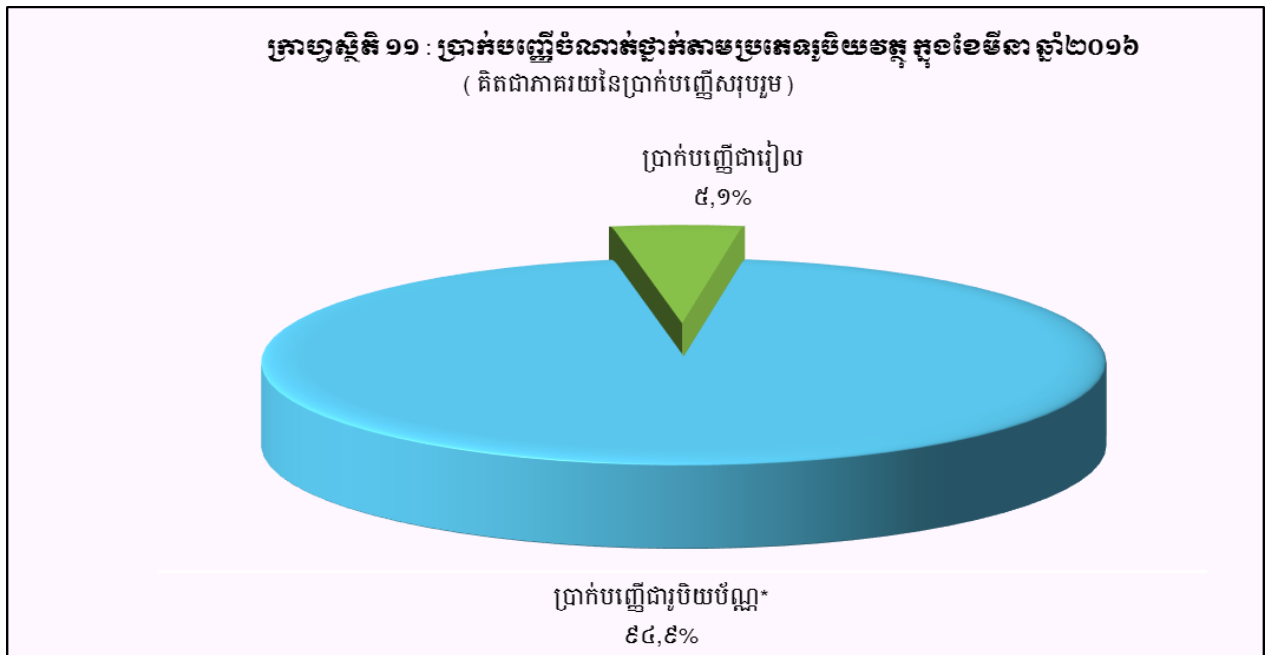
* ទិន្នន័យកែតម្រូវ

តារាង ១៦ : ប្រាក់បញ្ញើនៅធនាគារទទួលប្រាក់បញ្ញើ

(ឯកតា : ប៊ីលានរៀល)

	ឆ្នាំ១៤	ឆ្នាំ១៥	មករា-១៦	កុម្ភៈ-១៦	មីនា-១៦
ប្រាក់បញ្ញើជាទៀង					
ប្រាក់បញ្ញើចរន្ត	៥២១,១	៨២០,៣	៨១៦,៩	៨៥៣,៤	១.០៧៦,៦
ប្រាក់បញ្ញើសន្សំ	៥៤១,៤	៨៩៩,០	៩០៧,១	៨៨១,០	៧៥៨,២
ប្រាក់បញ្ញើមានកាលកំណត់	៥៥៦,៥	៦៥៩,១	៦៧២,៩	៧០៥,៥	៦៤៣,២
ប្រាក់បញ្ញើផ្សេងៗ	៤៣,៦	៣៣,៦	២៧,១	២៧,៥	២៧,០
សរុប	១.៦៦២,៦	២.៤១២,០	២.៤២៤,០	២.៤៦៧,៤	២.៥០៥,០
ប្រាក់បញ្ញើជារូបិយប័ណ្ណ*					
ប្រាក់បញ្ញើចរន្ត	៨.២០២,៦	៨.៧៤៨,៨	៨.៦៦៧,២	៨.៦៩៤,៤	៩.២៣៧,០
ប្រាក់បញ្ញើសន្សំ	១២.៧០២,៥	១៣.៨៣៣,៣	១៤.២៤៤,០	១៤.៧៥២,៣	១៤.៥៧៦,៨
ប្រាក់បញ្ញើមានកាលកំណត់	១៦.៥២៣,០	២០.៦៣០,៨	២០.៩៩៣,៧	២១.២០៤,៦	២១.៧៣៦,៩
ប្រាក់បញ្ញើផ្សេងៗ	៦៣៦,២	៧២១,២	៧១០,០	៧០៨,៣	៨១០,៧
សរុប	៣៨.០៦៤,៤	៤៣.៩៣៤,១	៤៤.៦១៤,៩	៤៥.៣៥៩,៦	៤៦.៣៦១,៣
សរុបរួម	៣៩.៧២៧,០	៤៦.៣៤៦,០	៤៧.០៣៨,៩	៤៧.៨២៧,០	៤៨.៨៦៦,៤

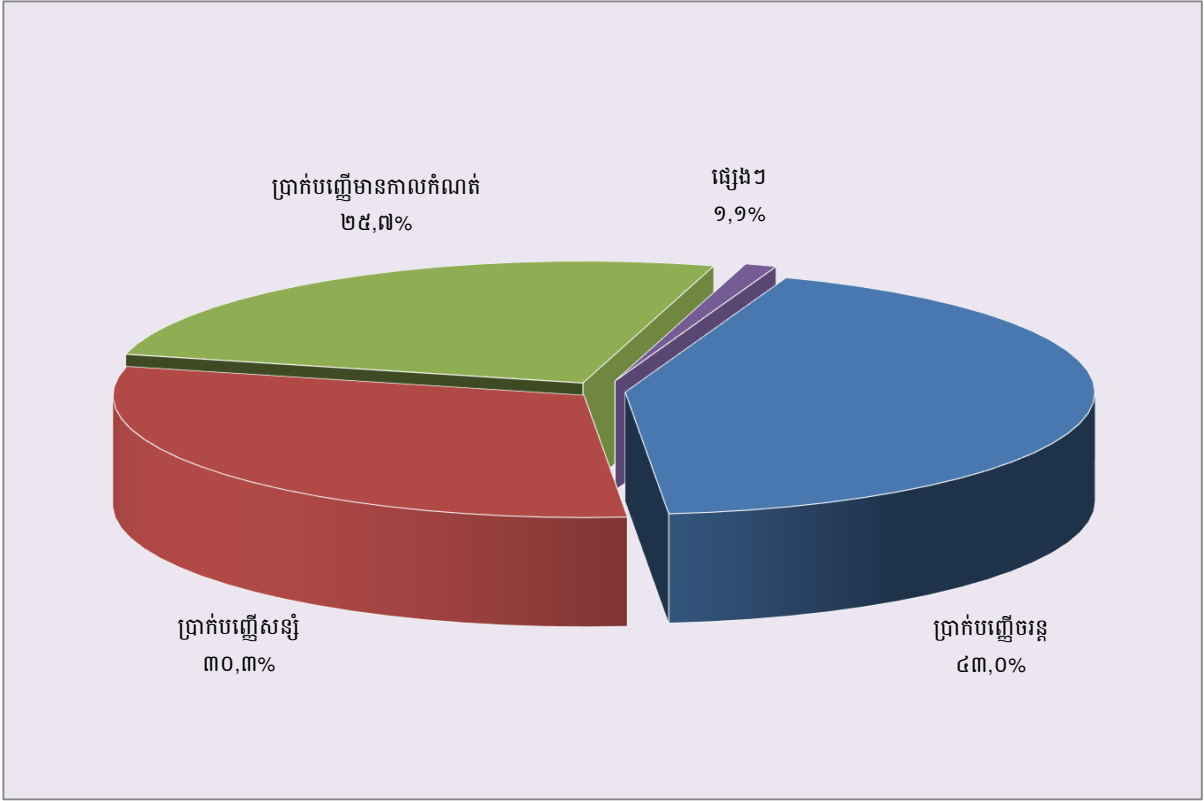
* ប្រាក់បញ្ញើជារូបិយប័ណ្ណរបស់និវាសន និងអនិវាសនកម្ពុជា



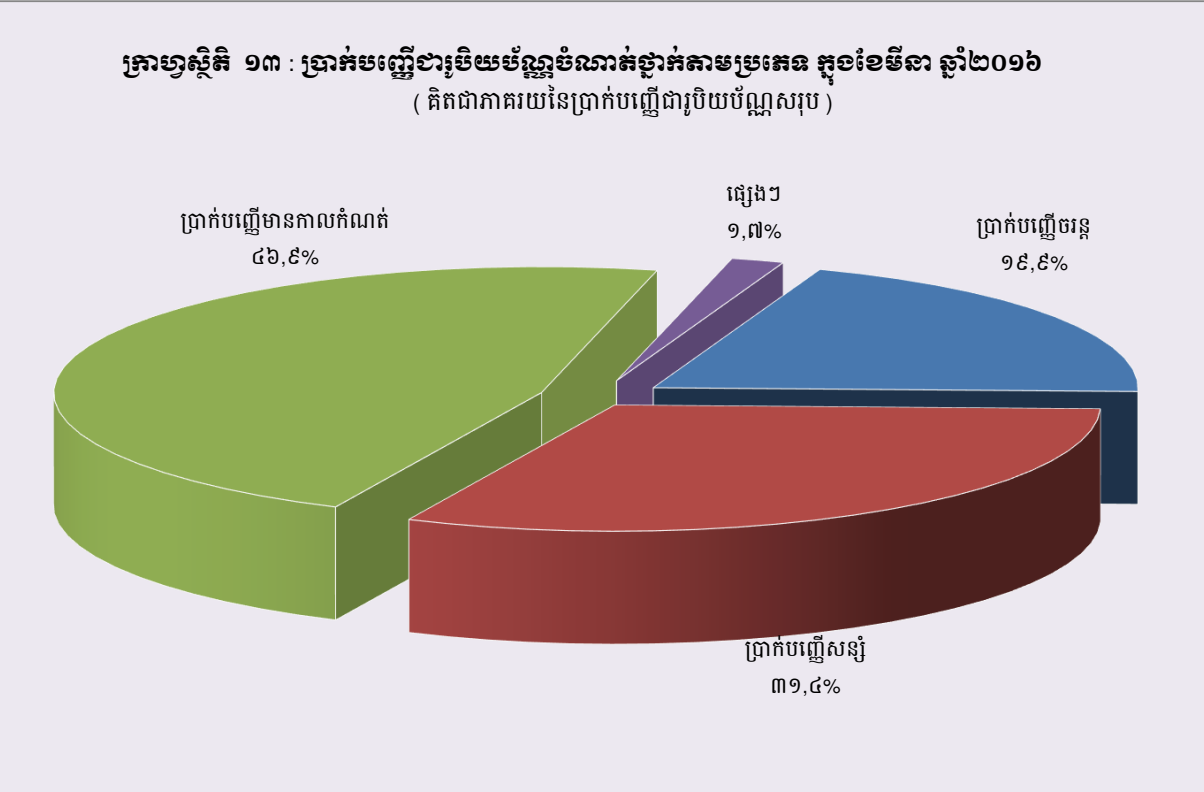
តារាង ១៧ : បម្រែបម្រួលប្រចាំខែនៃប្រតិបត្តិការប្រាក់បញ្ញើរបស់ធនាគារទទួលប្រាក់បញ្ញើ

	ធ្នូ-១៤	ធ្នូ-១៥	មករា-១៦	កុម្ភៈ-១៦	មីនា-១៦
(បម្រែបម្រួលប្រចាំខែជាដំណើរ)					
ប្រាក់បញ្ញើជាទៀង					
ប្រាក់បញ្ញើចរន្ត	-៦៥,៨	៤៤,៧	-៣,៤	៣៦,៥	២២៣,២
ប្រាក់បញ្ញើសន្សំ	៤,៩	១៦១,៦	៨,២	-២៦,១	-១២២,៨
ប្រាក់បញ្ញើមានកាលកំណត់	៧,៤	៣,១	១៣,៨	៣២,៧	-៦២,៣
ប្រាក់បញ្ញើផ្សេងៗ	៥,៩	១,៤	-៦,៦	០,៥	-០,៥
សរុប	-៤៧,៧	២១០,៨	១២,០	៤៣,៥	៣៧,៥
ប្រាក់បញ្ញើជារូបិយប័ណ្ណ					
ប្រាក់បញ្ញើចរន្ត	៧៩២,១	២៥២,៨	-៨១,៥	២៧,១	៥៤២,៦
ប្រាក់បញ្ញើសន្សំ	៥១០,៧	-៤៤,៥	៤១០,៧	៥០៨,៣	-១៧៥,៥
ប្រាក់បញ្ញើមានកាលកំណត់	៣៧២,៧	៨៩៨,០	៣៦២,៨	២១០,៩	៥៣២,៣
ប្រាក់បញ្ញើផ្សេងៗ	៧៥,៧	៥៧,៩	-១១,២	-១,៧	១០២,៤
សរុប	១.៧៥១,២	១.១៦៤,២	៦៨០,៨	៧៤៤,៦	១.០០១,៩
សរុបរួម	១.៧០៣,៥	១.៣៧៩,៩	៦៦៨,៨	៧៨៨,១	១.០៣៩,៤
(បម្រែបម្រួលប្រចាំខែជាតាមរយៈ)					
ប្រាក់បញ្ញើជាទៀង					
ប្រាក់បញ្ញើចរន្ត	-១១,២	៥,៨	-០,៤	៤,៥	២៦,២
ប្រាក់បញ្ញើសន្សំ	០,៩	២១,៩	០,៩	-២,៩	-១៣,៩
ប្រាក់បញ្ញើមានកាលកំណត់	១,៣	០,៥	២,១	៤,៩	-៨,៨
ប្រាក់បញ្ញើផ្សេងៗ	១៥,៦	៤,២	-១៩,៦	១,៨	-១,៩
សរុប	-២,៤	៩,៦	០,៥	១,៨	១,៥
ប្រាក់បញ្ញើជារូបិយប័ណ្ណ					
ប្រាក់បញ្ញើចរន្ត	១០,៧	៣,០	-០,៩	០,៣	៦,២
ប្រាក់បញ្ញើសន្សំ	៤,២	-០,៣	៣,០	៣,៦	-១,២
ប្រាក់បញ្ញើមានកាលកំណត់	២,៣	៤,៦	១,៨	១,០	២,៥
ប្រាក់បញ្ញើផ្សេងៗ	១៣,៥	៨,៧	-១,៥	-០,២	១៤,៥
សរុប	៤,៨	២,៧	១,៥	១,៧	២,២
សរុបរួម	៤,៥	៣,១	១,៥	១,៧	២,២

ក្រាហ្វិក ១២ : ប្រាក់បញ្ញើជារៀងរាល់ឆ្នាំចំណាត់ថ្នាក់តាមប្រភេទ ក្នុងខែមីនា ឆ្នាំ២០១៦
 (គិតជាភាគរយនៃប្រាក់បញ្ញើជារៀងរាល់សរុប)



ក្រាហ្វិក ១៣ : ប្រាក់បញ្ញើជារូបិយប័ណ្ណចំណាត់ថ្នាក់តាមប្រភេទ ក្នុងខែមីនា ឆ្នាំ២០១៦
 (គិតជាភាគរយនៃប្រាក់បញ្ញើជារូបិយប័ណ្ណសរុប)



តារាង ១៨ : សកម្មភាពផ្តល់ឥណទានរបស់គ្រឹះស្ថានមីក្រូហិរញ្ញវត្ថុ និង អង្គការមិនមែនរដ្ឋាភិបាល

គ្រា	ចំនួន			ចំនួនប្រាក់កម្ចី		អត្រាការប្រាក់	
	ស្រុក	ឃុំ	ភូមិ	គ្រួសារ	(ប៊ីលានរៀល)	ខែ	ឆ្នាំ
២០០៩	១.២៧៧	៨.១៨៩	៤២.៧២៩	៩០៤.២៩៨	១.២៨៦	២%-៣%	២៤%-៣៦%
២០១០	១.៥០៩	៩.៧៣០	៥២.១២២	១.០២០.៧៨៤	១.៧៨០	២%-៣%	២៤%-៣៦%
២០១១	១.៦៤៨	១០.៩២០	៦០.៥៥១	១.១៤១.៩១៣	២.៥៩១	២%-៣%	២៤%-៣៦%
២០១២	២.១២១	១៣.៨៨៥	៧៦.១៨៧	១.៣៤៤.២៥៥	៣.៦១៧	២%-៣%	២៩%-៣៧%
២០១៣							
មីនា	២.១៩២	១៤.៥០៥	៧៨.៥៤៩	១.៣៤៣.៦២០	៤.០៦៩	២%-៣%	២៧%-៤១%
មេសា	២.២៤៦	១៤.៨២៧	៧៩.៧១១	១.៣៧៦.៤៩៩	៤.២០៣	២%-៣%	២៧%-៤១%
ឧសភា	២.២៦៩	១៥.១២៨	៨០.៩១៥	១.៤០៥.៣៣២	៤.៣៨៨	២%-៣%	២៧%-៤១%
មិថុនា	២.៤២៨	១៥.៣០៤	៨៣.១៤៤	១.៤៣៦.៨០០	៤.៥៤៩	២%-៣%	២៧%-៤១%
កក្កដា	២.៣០០	១៥.២៣៩	៨៣.២៨៧	១.៤៦១.៧៨៣	៤.៦៩០	២%-៣%	២៧%-៣៩%
សីហា	២.០៨៤	១៤.៩៣៥	៨៤.១៥០	១.៤៨៩.៩៥៦	៤.៦៣៥	២%-៣%	២៧%-៣៩%
កញ្ញា	២.១៥០	១៥.៣៧៥	៨៦.២៩៦	១.៥៣៨.៦៧២	៤.៧៩១	២%-៣%	២៧%-៣៩%
តុលា	២.១៦៩	១៥.៥០០	៨៧.០១២	១.៥៧១.១៥៧	៤.៩៦៩	២%-៣%	២៧%-៣៩%
វិច្ឆិកា	២.១៩៨	១៥.៧៨១	៨៧.៨៧១	១.៥៩៧.០៨១	៥.២០៣	២%-៣%	២៧%-៣៩%
ធ្នូ	២.២៨២	១៦.៣៨៤	៨៩.៨២៩	១.៦១០.៨៤៤	៥.៣៦៤	២%-៣%	២៧%-៣៩%
២០១៤							
មករា	២.៣១៦	១៦.៥០១	៩១.១២២	១.៦៣៦.៤៩៥	៥.៦៨២	២%-៣%	២៧%-៣៩%
កុម្ភៈ	២.៣៣៦	១៦.៥៩៩	៩២.១៨៦	១.៦៤៦.២៣៧	៥.៨៧៩	២%-៣%	២៧%-៣៩%
មីនា	២.៣៨១	១៦.៩១៨	៩៣.៦១៨	១.៦៥៨.៦២២	៦.១៥៣	២%-៣%	២៧%-៣៩%
មេសា	២.៣៩៦	១៧.០២២	៩៤.៥៣៣	១.៦៨៣.៥៦៥	៦.២៨៦	២%-៣%	២៧%-៣៩%
ឧសភា	២.៤៧៨	១៧.៤១០	៩៦.៩៥៥	១.៧១២.៧៦២	៦.៤៩១	២%-៣%	២៧%-៣៩%
មិថុនា	២.៥១៦	១៧.៦៧៩	៩៨.៣៩៦	១.៧២៩.១៨២	៦.៦៨២	២%-៣%	២៧%-៣៩%
កក្កដា	២.៥៦២	១៧.៨៥៦	១០០.៧១៤	១.៧៥៨.៨១០	៦.៩២៣	២%-៣%	២៧%-៣៩%
សីហា	២.៥៧៤	១៧.៩៧៩	១០២.០៤៦	១.៧៨៦.០១៨	៧.១៨៧	២%-៣%	២៧%-៣៩%
កញ្ញា	២.៦១២	១៨.១៩៣	១០៤.៦៨៩	១.៨១៤.៦០២	៧.៤១៧	២%-៣%	២៧%-៣៩%
តុលា	២.៦៣៨	១៨.៤៥២	១០៥.៧៦៣	១.៨២៧.៦៨៨	៧.៨១៧	២%-៣%	២៧%-៣៩%
វិច្ឆិកា	២.៧១២	១៨.០៧៦	១០៨.៨៩២	១.៨៤១.៦៥២	៨.១១២	២%-៣%	២៧%-៣៩%
ធ្នូ	២.៧៥៤	១៨.២៨៤	១០៧.៩៦៤	១.៨៤៤.៨៩៣	៨.៣៤០	២%-៣%	២៧%-៣៩%
២០១៥							
មករា	២.៧៧៨	១៨.៣៦៧	១០៨.៥៦១	១.៨៤៩.១៦៤	៨.៧៤៦	២%-៣%	២៧%-៣៩%
កុម្ភៈ	២.៨១១	១៨.៥១៧	១០៩.៥៥៥	១.៨៤៤.៣០៨	៨.៩៣៦	២%-៣%	២៧%-៣៩%
មីនា	២.៨៦៣	១៨.៧៣៦	១១១.១៤៥	១.៨៥៥.៤៥៥	៩.២៨២	២%-៣%	២៧%-៣៩%
មេសា	៣.០១១	១៩.២៥៩	១១២.៧៧៤	១.៨៨២.៧៦៥	៩.៦០០	២%-៤%	២៥%-៤១%
ឧសភា	៣.១០៤	១៩.៧០២	១១៩.៧៤២	១.៨៩៧.៦៨២	៩.៨៥៩	២%-៤%	២៥%-៤១%
មិថុនា	៣.២៧២	២០.៨៣៣	១២០.៩៧៥	១.៩២៧.៨៧៨	១០.២០៧	២%-៤%	២៥%-៤១%
កក្កដា	៣.៣៦៨	២១.០២៤	១២១.៧៦៦	១.៩៥១.១១៧	១០.៦០២	២%-៤%	២៥%-៤១%
សីហា	៣.៤៤៥	២២.២១៩	១២៦.៧០៧	១.៩៨៩.៣៤២	១០.៩៤២	២%-៤%	២៥%-៤១%
កញ្ញា	៣.៨៩៧	២៣.៨២២	១៣៣.០៤៧	២.០៦២.៦៣២	១១.៥១០	២%-៤%	២៥%-៤១%
តុលា	៣.៧៩៥	២៣.០៤៥	១២៣.៣៤១	២.០៤៤.៤០៥	១១.៧៦៤	២%-៤%	២៥%-៤១%
វិច្ឆិកា	៣.៩៣២	២៤.៣១៧	១២៩.៨១៦	២.០៩៧.៦៣២	១២.០៩៣	២%-៤%	២៥%-៤១%
ធ្នូ	៤.៥៧៦	២៧.៥១០	១៤១.៥១៤	២.១៤៩.១៨០	១២.៣៦៥	២%-៤%	២៥%-៤១%
២០១៦							
មករា	៤.៩៨៦	២៩.៧៥៣	១៥៦.៩៨២	២.២២៤.៣៧១	១២.៨៧៧	២%-៤%	២៥%-៤១%
កុម្ភៈ	៤.៨៧៣	២៩.១៣០	១៤៧.៥៦៦	២.១៧៨.០១០	១២.៩៧២	២%-៤%	២៥%-៤១%
មីនា	៥.២១៧	៣០.៩៤១	១៥៩.៧៧៨	២.២០៩.៥៦០	១៣.៥៤៣	២%-៤%	២៥%-៤១%

តារាង ១៩ : ការដាក់ទាត់មូលប្បទានប្រកាសប្រាក់រៀលតាមរយៈសភាដាក់ទាត់

កាលបរិច្ឆេទ	ចំនួន	ចំនួនថ្ងៃ	ចំនួន	ចំនួនទឹកប្រាក់	ចំនួនទឹកប្រាក់	មូលប្បទានប័ត្របញ្ជូនត្រឡប់	
	មូលប្បទានប័ត្រ	ដាក់ទាត់	មូលប្បទានប័ត្រ	សរុប	មធ្យមប្រចាំថ្ងៃ	ចំនួន	ទឹកប្រាក់
	បានទូទាត់		ដាក់ទាត់ក្នុងថ្ងៃ	(ពាន់លានរៀល)	(ពាន់លានរៀល)	មូលប្បទានប័ត្រ	(ពាន់លានរៀល)
	១	២	៣=១/២	៤	៥=៤/២	៦	៧
ឆ្នាំ ២០០៩	២.៧៨៥	២២	១២៧	១៣៥,៣	៦,២	១៥	០,១
សរុប	៣១.២៨៧	២៣៨	១៣១	១.៣១៩,៤	៥,៥	១០៧	៣,១
ឆ្នាំ ២០១០	២.៨៨៦	២២	១៣១	១៧៥,៧	៨,០	៩	០,៣
សរុប	៣២.៨៥៤	២៣៦	១៣៩	១.៦២៧,២	៦,៩	១១១	២,៦
ឆ្នាំ ២០១១	៣.៣២០	២១	១៥៨	១៧៨,២	៨,៥	២	០,៣
សរុប	៣៤.៧៤២	២៣៦	១៤៧	១.៨២០,៥	៧,៧	៨៧	៤,៨
ឆ្នាំ ២០១២	៣.០៥៦	២០	១៥៣	១៦៣,៧	៨,២	១៦	១,១៥
សរុប	៣៩.២៨៨	២៣៤	១៦៨	២.៣៤៤,០	១០,០	១០៦	១២,៤
ឆ្នាំ ២០១៣	៣.៦៥១	២០	១៨៣	២៥០,៥	១២,៥	២៧	០,២៧
សរុប	៤២.៩៩៣	២៣១	១៨៦	៣.៥០៥,៧	១៥,២	២១២	៤,៧
២០១៤							
វិច្ឆិកា	២.៩២៤	១៦	១៨៣	២២៤,២	១៤,០	១២	០,៦៧
ធ្នូ	៤.០៧៤	២០	២០៤	៣៩១,៥	១៩,៦	៨	២,១៤
សរុប	៤៤.៧៧៨	២៣៦	១៩៧	៣.៧៩៥,៧	១៦,៣	១៤៥	៣,៣
២០១៥							
កុម្ភៈ	៨.១០២	១៩	៤២៦	៣៣១,២	១៧,៤	១៨	០,១៣
មីនា	៩.៧៩៦	២១	៤៦៦	៧២៣,៣	៣៤,៤	២៣	៤០,១
មេសា	៧.៧៤៩	១៩	៤០៨	៣៤៨,៧	១៨,៤	៤០	១,៥
ឧសភា	៦.០២៨	១៦	៣៧៧	២៨៨,០	១៨,០	១៤	០,៣
មិថុនា	១១.៤៩៨	១៩	៦០៥	៣៦២,៩	១៩,១	១៩	០,៦
កក្កដា	១១.០៥២	២៣	៤៨១	៣៥៨,៤	១៥,៦	១៤	០,០៩
សីហា	៨.១៧៩	២១	៣៨៩	៤២៦,៦	២០,៣	១៦	០,០៧
កញ្ញា	១១.៧៣១	២១	៥៥៩	៣៣៩,៥	១៦,២	២០	០,៣៤
តុលា	៨.១៧៣	១៦	៥១១	៣៧៦,២	២៣,៥	៣៥	០,៤៨
វិច្ឆិកា	៨.០៥២	១៧	៤៧៤	៤០៥,០	២៣,៨	១៣	២,៨៣
ធ្នូ	១០.៧០៩	២២	៤៨៧	៥១៩,៩	២៣,៦	២៩	០,៧៩
សរុប	១០៦.៩១៩	២៣៣	៤៥៩	៤.៨៥៤,២	២០,៨	២៥២	៤,៧
២០១៦							
មករា	៩.៩២២	១៩	៥២២	៥០២,៨	២៦,៥	២៦	០,១៣
កុម្ភៈ	៦.៨៤២	២០	៣៤២	៤១៣,៣	២០,៧	១៩	០,៣០
មីនា	៩.៩២០	២២	៤៥១	៦៩២,៩	៣១,៥	២៥	៥១,៣៣
សរុប	២៦.៦៨៤	៦១	៤៣៧	១.៦០៩,០	២៦,៤	៧០	៥១,៧៦

* ទិន្នន័យកែតម្រូវ

តារាង ២០ : ការដាក់ទាត់មូលប្បទានប្រតិបត្តិការសេវាសាងសង់សាខា

កាលបរិច្ឆេទ	ចំនួន	ចំនួនថ្ងៃ	ចំនួន	ចំនួនទឹកប្រាក់	ចំនួនទឹកប្រាក់	មូលប្បទានប្រតិបត្តិការ	
	មូលប្បទានប្រតិបត្តិការ	ដាក់ទាត់	មូលប្បទានប្រតិបត្តិការ	សរុប	មធ្យមប្រចាំថ្ងៃ	ចំនួន	ទឹកប្រាក់
	បានទូទាត់		ដាក់ទាត់ក្នុងថ្ងៃ	(លានដុល្លារអាមេរិក)	(លានដុល្លារអាមេរិក)	មូលប្បទានប្រតិបត្តិការ	(លានដុល្លារអាមេរិក)
	១	២	៣=១/២	៤	៥=៤/២	៦	៧
ឆ្នាំ ២០០៨	៣៩.៤៥២	២២	១.៧៩៣	៥១៦,៥	២៣,៥	៣២៨	៨,៤
សរុប	៤១៣.៣៦៧	២៣៧	១.៧៤៤	៧.១៨៨,៧	៣០,៣	៣.០១៤	១២៣,៦
ឆ្នាំ ២០០៩	៤០.៩០៧	២២	១.៨៥៩	៥៤៧,៦	២៤,៩	២៦២	៦,៧
សរុប	៤២០.៤៤០	២៣៨	១.៧៦៧	៥.៨២១,៤	២៤,៥	២.៨៥៤	៤៦,៧
ឆ្នាំ ២០១០	៤៩.៦៧៣	២២	២.២៥៨	៧៩៥,៥	៣៦,២	២៧៥	៩,៩
សរុប	៤៨៥.១៨៩	២៣៦	២.០៥៦	៧.០០៨,៧	២៩,៧	២.៧៦៦	៤៧,៥
ឆ្នាំ ២០១១	៥២.៧០០	២១	២.៥១០	៩៩៦,៩	៤៧,៥	២៧០	៧,៥
សរុប	៥៥៤.៨៩៤	២៣៦	២.៣៦៨	៩.៥៧២,៧	៤០,៦	៣.២១៤	៩១,៩
ឆ្នាំ ២០១២	៦០.៦៤៧	២០	៣.០៣២	១.១១២,៨	៥៥,៦	៤៥៩	២៥,៨
សរុប	៦៥៤.៣២៩	២៣៤	២.៨១៣	១២.៥៧៤,៩	៥៣,៧	៤.២៤៥	១៨៨,១
ឆ្នាំ ២០១៣	៧៣.០៨៨	២០	៣.៦៥៤	១.៤១៧,៧	៧០,៩	៥១១	១៧,០
សរុប	៨០៣.៣៥២	២៣១	៣.៤៧៨	១៤.៩៨៩,២	៦៤,៩	៦.២៤០	២៤៩,៧
ឆ្នាំ ២០១៤	៨៣.៥៧៨	២០	៤.១៧៩	១.៧២៧,០	៨៦,៣	៥៤៥	៣៦,១
សរុប	៨៨៤.៩៧០	២៣១	៣.៨៤៨	១៧.៩៨៩,៥	៧៧,៩	៥.៨៩៤	៤២១,៨
២០១៥							
មីនា	៨៧.៣៧៨	២១	៤.១៦១	១.៨៩៩,៣	៩០,៤	៥៥៦	២៨,៦
មេសា	៧៣.៨៦៣	១៩	៣.៨៨៨	១.៦៣៥,៨	៨៦,១	៥៧៤	២៧,១
ឧសភា	៧៥.៤១៦	១៦	៤.៧១៤	១.៥៦៦,៩	៩៧,៩	៥១៣	២០,៣
មិថុនា	៨៦.៩៥៨	១៩	៤.៥៧៧	១.៨៥៨,៧	៩៧,៨	៦៤៨	១៧,២
កក្កដា	៩២.០៧៧	២៣	៤.០០៣	១.៩៩៧,១	៨៦,៨	៥៧៩	២៣,៦
សីហា	៨៣.០៧៦	២១	៣.៩៥៦	១.៧៩២,១	៨៥,៣	៥៥៨	១៧,០
កញ្ញា	៨៦.១៦៥	២១	៤.១០៣	១.៧៩៩,៧	៨៥,៧	៦៥៤	៣០,៧
តុលា	៧៥.០៤២	១៦	៤.៦៩០	១.៤៩៥,៥	៩៣,៥	៦៣៣	២៤,៣
វិច្ឆិកា	៧៨.៧៨៥	១៧	៤.៦៣៤	១.៥០០,០	៨៨,២	៥៧៩	១២,៨
ធ្នូ	៩៨.០៦២	២២	៤.៤៥៧	១.៨៥៩,៨	៨៤,៥	៧២៨	២១,២
សរុប	៩៩២.៤៣៤	២៣៣	៤.២៥៩	២០.៧៥៤,៤	៨៩,១	៧.១៧០	២៦៨,០
២០១៦							
មករា	៨៣.១៦០	១៩	៤.៣៧៧	១.៧១៣,៥	៩០,២	៧៣៣	២៥,៥
កុម្ភៈ	៨០.៣៩៩	២០	៤.០២០	១.៥០៣,៨	៧៥,២	៧១៩	១៨,៦
មីនា	៩៥.៤១៧	២២	៤.៣៣៧	២.០០៧,៤	៩១,៣	៧៩៥	២៦,៧
សរុប	២៥៤.៩៧៦	៦១	៤.៧៣៤	៥.២២៤,៧	៨៥,៧	២.២៤៧	៧០,៨

* ទិន្នន័យកែតម្រូវ

តារាង ២១ : ចំណូលគ្រឿងបរិយាគមន៍សកលសម្រេចសកម្មភាព

	២០១៥	២០១៦		% នៃចំណូលសរុប		បម្រែបម្រួល %		
	រដ្ឋ	មករា	កុម្មុះ	មីនា	កុម្មុះ	មីនា	កុម្មុះ/មករា	មីនា/កុម្មុះ
(គ្រឿងបរិយាគមន៍សកលសម្រេចសកម្មភាពបែកតាមប្រភេទ)								
ប្រធានយន្តហោះអន្តរជាតិភ្នំពេញ	៩៩.១០៣	៩៨.៨៨២	១០១.៩០០	១០៤.៨៦០	២២,៧	២៤,៥	៣,១	២,៩
ប្រធានយន្តហោះអន្តរជាតិសៀមរាប	១៥៥.៩៥៤	១៧៣.៨២៥	១៦៥.៨៧១	១៣៩.៦៩៩	៣៧,០	៣២,៦	-៤,៦	-១៥,៨
ផ្លូវគោក	២៩៨.៩២៦	១៧៣.៧២០	១៥៧.៩៣៩	១៦១.៣៩៧	៣៥,២	៣៧,៧	-៩,១	២,២
ផ្លូវទឹក	២០.៨១៦	១៩.៦៥៩	២២.៧៥៨	២១.៩៦៧	៥,១	៥,១	១៥,៨	-៣,៥
ព្រះវិហារ	០	០	០	០	០,០	០,០	០,០	០,០
សរុប	៥៧៤.៧៩៩	៤៦៦.០៨៦	៤៤៨.៤៦៨	៤២៧.៩២៣	១០០,០	១០០,០	-៣,៨	-៤,៦
(គ្រឿងបរិយាគមន៍សកលសម្រេចសកម្មភាពបែកតាមប្រភេទ)								
អ្នកទេសចរ	៥១៩.១៦៣	៤១១.៦៣៧	៣៩៨.៦៥០	៣៧៧.៨៧៣	៨៨,៩	៨៨,៣	-៣,២	-៥,២
អ្នកជំនួញ	២៣.៣៤២	២៦.០៤០	៣១.៦២៧	២៩.៥១១	៧,១	៦,៩	២១,៥	-៦,៧
ផ្សេងៗ	៣២.២៩៤	២៨.៤០៩	១៨.១៩១	២០.៥៣៩	៤,១	៤,៨	-៣៦,០	១២,៩
សរុប	៥៧៤.៧៩៩	៤៦៦.០៨៦	៤៤៨.៤៦៨	៤២៧.៩២៣	១០០,០	១០០,០	-៣,៨	-៤,៦
(ដំបូងប្រទេសបង្កើនចំណូលមានគ្រឿងបរិយាគមន៍សកលសម្រេចសកម្មភាពប្រើប្រាស់)								
វៀតណាម	១២៣.៥៩០	៧០.៤៣៥	៧២.២៣៩	៧៥.១៩០	១៦,១	១៧,៦	២,៦	៤,១
ចិន	៦៤.៩២៦	៦៦.៧៦៤	៨១.០៣២	៦៩.៤១៧	១៨,១	១៦,២	២១,៤	-១៤,៣
កូរ៉េខាងត្បូង	៤២.៧៥៣	៥៩.៩៤៥	៤៣.៧៦៤	២៧.៨៣៩	៩,៨	៦,៥	-២៧,០	-៣៦,៤
ថៃ	៥៥.២១២	៣០.៦៧៣	២៧.២១៦	២៧.៧៧០	៦,១	៦,៥	-១១,៣	២,០
សហរដ្ឋអាមេរិក	២៤.៩៨៨	២៦.៧៣៩	២៤.០៤៤	២៤.៩២៣	៥,៤	៥,៨	-១០,១	៣,៧
ជប៉ុន	២២.៥៣៩	១៧.០១១	១៨.៦៩០	២០.០៥៨	៤,២	៤,៧	៩,៩	៧,៣
ឡាវ	៥៥.៦០០	២៣.៦៧៩	១៦.២៣៥	១៨.៨៧៦	៣,៦	៤,៤	-៣១,៤	១៦,៣
អង់គ្លេស	១៦.០៦១	១៦.២៤០	១៧.៧៨៣	១៧.៥៦២	៤,០	៤,១	៩,៥	-១,២
អាណ៊ីម៉ង់	១៤.៥៣១	១៥.២៦៦	១៦.៦៩៤	១៤.៨៨០	៣,៧	៣,៥	៩,៤	-១០,៩
អូស្ត្រាលី	១៨.៤០៤	១៧.២៨៦	១០.៦៧៦	១៤.៦១៤	២,៤	៣,៤	-៣៨,២	៣៦,៩
ផ្សេងៗ	១៣៦.១៩៥	១២២.០៤៨	១២០.០៩៥	១១៦.៧៩៤	២៦,៨	២៧,៣	-១,៦	-២,៧
សរុប	៥៧៤.៧៩៩	៤៦៦.០៨៦	៤៤៨.៤៦៨	៤២៧.៩២៣	១០០,០	១០០,០	-៣,៨	-៤,៦

ប្រភព : ក្រសួងទេសចរណ៍ និង នាយកដ្ឋានអន្តោប្រវេសន៍ នៃក្រសួងមហាផ្ទៃ

តារាង ២២ : ស្ថិតិសំបូល និងនាំចេញទំនិញរបស់ប្រទេសកម្ពុជា

(ឯកតា : ប៊ីលានរៀល)

	២០១៥	២០១៦			បម្រែបម្រួលជាពាន់លានរៀល		បម្រែបម្រួល %	
	ផ្ទុ	មករា	កុម្ភៈ	មីនា	កុម្ភៈ/មករា	មីនា/កុម្ភៈ	កុម្ភៈ/មករា	មីនា/កុម្ភៈ
(នាំចូលតាមប្រភេទទំនិញ)								
បារី	៤២,១	៨៥,៨	៦២,៧	៨១,៣	-២៣,១	១៨,៦	-២៧,០	២៩,៧
ថ្មីតូ	១៨៧,១	៩៥,០	៩២,៣	១០៣,៣	-២,៧	១១,០	-២,៨	១១,៩
ស្រាបៀរ	២២,៨	២៥,៤	២៣,៩	២៥,៦	-១,៦	១,៧	-៦,២	៧,៣
ក្បាល VCRs	០,៣	០,២	០,២	០,២	០,០	០,០	០,១	០,៥
ទូរទស្សន៍	៤,៥	២,១	៣,០	២,១	០,៩	-០,៩	៤៣,៥	-២៨,៧
កាសែតម៉ាញ៉េ	០,៤	០,៦	០,៣	០,៦	-០,៣	០,៣	-៤៦,០	១០០,៧
មាស	២០៦,៦	១០៥,៥	១៥,៥	៩,៤	-៩០,០	-៦,១	-៤៥,៣	-៣៩,១
រថយន្ត	២៣៥,៩	២៨៧,០	២៧៩,១	៣៩៦,៧	-៧,៨	១១៧,៦	-២,៧	៤២,១
សម្ភារៈសំណង់	៥០,២	៤៨,២	៤៦,៩	៦០,០	-១,៣	១៣,១	-២,៧	២៧,៩
សម្លៀកបំពាក់	២៧,០	២៧,៨	១៩,៨	២៦,៩	-៨,០	៧,២	-២៨,៨	៣៦,៣
ក្រណាត់	២២,២	៥,៦	៤,៧	១៦,៥	-០,៩	១១,៩	-១៦,៥	២៥៤,៩
ផលិតផលប្រេង	៣៥៦,៨	៣៧៩,០	៣៩៦,៨	៣៣៥,៣	១៧,៨	-៦១,៥	៤,៧	-១៥,៥
ស្ករស	៨,០	៧,៧	១០,៣	៨,៧	២,៦	-១,៦	៣៤,៤	-១៥,៥
ស៊ីម៉ង់ត៍	២០,១	២២,២	២០,៣	២៥,៧	-១,៩	៥,៤	-៨,៦	២៦,៨
ដែក	៤១,៥	៦១,១	៣៥,៤	៤៤,៧	-២៥,៧	៩,៣	-៤២,១	២៦,៣
ផ្សេងៗ	៨៩១,៤	៧៧៦,៩	៧៤២,៦	១.១១១,៥	-៣៤,៣	៣៦៨,៩	-៤,៤	៤៩,៧
នាំចូលរួចពន្ធ	២.២៣១,៤	២.០៨៦,៧	១.២២៣,៩	២.០៣៧,០	-៨៦២,៨	៨១៣,២	-៤១,៣	៦៦,៤
នាំចូលសរុប (cif)	៤.៣៤៨,៣	៤.០១៦,៧	២.៩៧៧,៦	៤.២៨៥,៧	-១.០៣៩,១	១.៣០៨,១	-២៥,៩	៤៣,៩
នាំចូលសរុប (cif) ដកថ្លៃមាស	៤.១៤១,៧	៣.៩១១,២	២.៩៦២,១	៤.២៧៦,៣	-៩៤៩,១	១.៣១៤,២	-២៤,៣	៤៤,៤
ថ្លៃដឹកជញ្ជូន និងធានារ៉ាប់រង	៣៣១,៣	៣១២,៩	២៣៥,០	៣៤២,១	-៧៥,៩	១០៥,១	-២៤,៣	៤៤,៤
នាំចូលសរុប (fob)	៤.០១៧,០	៣.៧០៣,៨	២.៧៤០,៦	៣.៩៣៤,៦	-៩៦៣,២	១.២០៣,០	-២៦,០	៤៣,៩
(នាំចេញតាមប្រភេទទំនិញ)								
ឈើអារ	២០,៣	០,០	០,៦	០,១	០,៦	-០,៦	២.២៧៨,២	-៩០,៥
ផលិតផលនេសាទ	០,២	០,៣	០,៣	០,២	០,០	-០,១	៦,៦	-១៩,២
កៅស៊ូ	៦៥,៣	៤៧,៦	២៦,៨	៤៨,៤	-២០,៨	២១,៧	-៤៣,៧	៨០,៨
ផលិតផលក្នុងស្រុកផ្សេងៗ	៦,៣	៣,៥	៣,២	៤,០	-០,៣	០,៨	-៧,៦	២៥,៦
នាំចេញរួចពន្ធ	២.៨៣៨,៦	២.៨៦៦,១	២.៦០០,១	២.៤៣៣,៩	-២៦៦,០	-១៦៦,២	-៩,៣	-៦,៤
- សម្លៀកបំពាក់	២.០៦៤,៩	២.២៤១,០	១.៩៦៧,០	១.៧៩២,៨	-២៧៤,០	-១៧៤,៣	-១២,២	-៨,៩
- ស្បែកជើង	២៨៥,០	២៤៩,៣	១៦០,៤	២០៨,៧	-៨៨,៩	៤៨,៤	-៣៥,៧	៣០,២
- អំបោះ និងក្រណាត់	២,៩	០,៨	៥,២	១០,៣	៤,៥	៥,០	៥៧១,១	៩៦,២
- ផ្សេងៗ	៤៨៥,៩	៣៧៥,០	៤៦៧,៥	៤២២,១	៩២,៥	-៤៥,៤	២៤,៧	៩,៧
នាំចេញសរុប (fob)	២.៩៧០,៧	២.៩១៧,៥	២.៦៣១,០	២.៤៨៦,៦	-២៨៦,៤	-១៤៤,៤	-៩,៨	-៥,៥

ប្រភព : អង្គនាយកដ្ឋានគយ និងរដ្ឋាករកម្ពុជា

អ៊ីនធឺណែត

INTERNET

: www.nbc.org.kh គឺជាគេហទំព័ររបស់ធនាគារជាតិនៃកម្ពុជា ។ ទិន្នន័យថ្មីៗក្នុងគេហទំព័រ និងទិន្នន័យបន្តបន្ទាប់ទៀត ត្រូវបាននិងកំពុងដាក់បញ្ចូលទៅក្នុងប្រព័ន្ធទិន្នន័យ តាមធនធាន ដែលមាន ។ លើសពីនេះទៀត គេហទំព័រនេះ គឺជាទីតាំងដ៏ល្អបំផុតដើម្បីទទួលបានទិន្នន័យសង្ខេប នៃការចេញផ្សាយចុងក្រោយបង្អស់ ។

www.nbc.org.kh is the National Bank of Cambodia website. The website new data and metadata are progressively being added to the database, as resources permit. This website is the best place to start for access to summary data from the latest publications.

មណ្ឌលស័យ

REFERENCE LIBRARY

: ឯកសារបោះពុម្ពផ្សាយរបស់ធនាគារជាតិនៃកម្ពុជា មួយចំនួនអាចរកបានសម្រាប់ប្រើប្រាស់ នៅមជ្ឈមណ្ឌលសេវាព័ត៌មានស្ថិតិនៃវិទ្យាស្ថានជាតិស្ថិតិ ។

A range of the National Bank of Cambodia reference publications are available for use by data users at the NIS Data User's Service Center.

សេវាព័ត៌មាន

INFORMATION SERVICE

: បុគ្គលិករបស់នាយកដ្ឋានស្ថិតិ នៃធនាគារជាតិនៃកម្ពុជា អាចជួយចង្អុលបង្ហាញ ឬណែនាំ អ្នកប្រើប្រាស់ក្នុងការស្វែងរកទិន្នន័យតាមតម្រូវការ ។ ការបោះពុម្ពផ្សាយរបស់ធនាគារជាតិនៃកម្ពុជា អាចរកជាវបាន ហើយសេវាលើការជាវជាប្រចាំក៏អាចរៀបចំបានដែរ ។ ចំពោះសេវាលើទិន្នន័យ ពិសេសផ្សេងទៀតក៏អាចរកបានផងដែរ តាមរយៈការមកជាវព្រឹត្តិបត្រដោយផ្ទាល់ ។

The Statistics Department staff of the National Bank of Cambodia can assist users in addressing their data requirements. The National Bank of Cambodia publications are available for sale and subscription services can be arranged. Other special data services are also available, on a user pays basis.

អាសយដ្ឋានទំនាក់ទំនង

CONTACT DETAILS

ធនាគារជាតិនៃកម្ពុជា
NATIONAL BANK OF CAMBODIA
នាយកដ្ឋានស្ថិតិ
Statistics Department
ប្រអប់សំបុត្រលេខ ២៥
P.O. Box 25
ឡូត៍លេខ ២២-២៤ មហាវិថីព្រះនរោត្តម រាជធានីភ្នំពេញ-កម្ពុជា
#22-24 Preah Norodom Boulevard, Phnom Penh, Cambodia
អ៊ីម៉ែល : info@nbc.org.kh
E-mail : info@nbc.org.kh
ទូរស័ព្ទ : (៨៥៥) ២៣ ៧២២ ៥៦៣ – ១១១៥
Telephone: (855) 23 722 563 – 1115
ទូរសារ : (៨៥៥) ២៣ ៤២៦ ១១៧
Facsimile : (855) 23 426 117

ISSN 2074-5680

តម្លៃ : ១៥.០០០ រៀល (មួយម៉ឺនប្រាំពាន់រៀល)
Price: KHR 15,000 (Fifteen Thousand Riels)

ផលិតដោយ ធនាគារជាតិនៃកម្ពុជា
Produced by the National Bank of Cambodia